

permobil

**Fiche de
Mesure
M1 AA1-AA2
Personnalisable**



permobil

Fiche de Mesure M1 AA1 - AA2 Personnalisable



Caractéristiques techniques du M1

Vitesse maximale	8 km/h
Autonomie de conduite (batteries 65 Ah)	40 km*
Poids max. utilisateur	136 kg
Franchissement d'obstacles (avec élan)	50 (75 mm)
Diamètre de giration minimum	1120 mm
Largeur en rotation	1100 mm
Suspension	Smooth
Électronique	VR2 90A
Largeur, assise comprise 610 - 790 mm	610 - 790 mm
Hauteur	970 - 1 170 mm
Longueur/hauteur d'arrimage	670 mm/820 mm
Poids, batteries 65 Ah incluses	144 kg
Hauteur d'assise (sans coussin)	410 mm
Options de hauteur d'assise (sans coussin)	410 mm ; 435 mm ; 460 mm
Largeur d'assise et du dossier**	360-560 mm (par incrément de 50 mm)
Profondeur d'assise	360-560 mm (par incrément de 25 mm)
Hauteur du dossier (sans coussin) Largeur d'assise 360 mm	455-640 mm (par incrément de 25 mm)
Hauteur du dossier (sans coussin) Largeur d'assise >360 mm	555-740 mm (par incrément de 25 mm)
Hauteur des accoudoirs	180-360 mm
Distance entre les accoudoirs	380 - 480/480 - 580 mm
Inclinaison manuelle du dossier	85°-110°
Réglage du plan d'assise – Inclinaison antérieure/postérieure	90° à 140°
Test de collision conforme à la norme ISO 7176-19 – 4 points d'arrimage	Oui – Poids max. utilisateur 136 kg
Testé conformément à la norme EN 12182/EN 12184	Oui

Options électriques disponibles:

Si vous avez choisi le **MODULE ÉLECTRONIQUE VR2 PM90 ADV**, alors tout au long du formulaire, vous pourrez choisir 2 options **MAXIMUM** parmi les 3 suivantes :



Options manuelles disponibles:



Option
Acta Back
Acta Relief
ROHO Agility Max
Dossier plein incurvé

• **Hauteur sol-siège**
410 mm

• **Largeur de châssis**
610 mm

• **Longueur max., assise comprise**
990 mm

Prix valables à partir du

INFORMATION DISTRIBUTEUR

Nom

N°

Contact

Adresse

CP

Ville

Tél

Fax

INFORMATION UTILISATEUR

Nom

Prénom

Taille du corps

Poids

 Kg

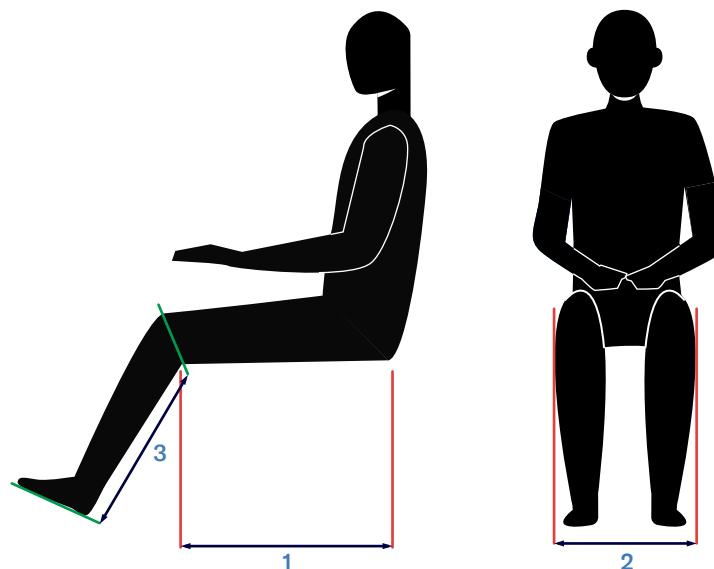
Profondeur d'assise (1)

 cm

Largeur d'assise (2)

 cm

Segment jambier (3)

 cm


1 - Profondeur d'assise

2 - Largeur d'assise

3 - Segment jambier

- Choix obligatoire
- Choix par défaut
- Choix optionnel

Cliquez sur (👁️) pour visualiser le produit.
Ensuite, il vous suffira de re-cliquer sur le
titre en annexe pour revenir à votre commande



Châssis

	Numéro d'article	Tarif Public (€)		Code et Tarif LPPR
		HT	TTC	
<input type="checkbox"/> M1	108006-99-0			9162891 (3487,83 euros) VHP, ELEC, ASSISE ADAPTEE, DOSSIER REGLABLE, PLATINES CRANTEES (AA1) 9157312 (3938,01 euros) VHP, ELEC, ASSISE ADAPTEE, DOSSIER REGLABLE, VERIN PNEUMATIQUE (AA2)

Électronique

	Numéro d'article	Tarif Public (€)	
		HT	TTC
☆ MODULE ÉLECTRONIQUE VR2 PM90 ADV	107966-99-0		
	Numéro d'article	Tarif Public (€)	
		HT	TTC
○ MODULE ÉLECTRONIQUE R-NET PM90	107964-99-0		
	Numéro d'article	Tarif Public (€)	
		HT	TTC
○ MODULE RNET PM120 + OPTION 10km/h	109868-99-0		



Roues motrices

	Numéro d'article	Tarif Public (€)	
		HT	TTC
☆ ROUES 3.00x8" GONFLABLES NOIR M1	109011-99-0		
○ ROUES 3.00x8" A BANDAGE NOIR M1	109010-99-0		



Batteries

	Numéro d'article	Tarif Public (€)	
		HT	TTC
☆ BATTERIES, 65Ah (2PCS) PERMOBIL	109183-99-0		

Cliquez sur (👁) pour visualiser le produit.
Ensuite, il vous suffira de re-cliquer sur le
titre en annexe pour revenir à votre commande



Chargeur

	Numéro d'article	Tarif Public (€)	
		HT	TTC
☆ CHARGEUR VOLTPRO 24/10 PERMOBIL GEL-AGM EU	109166-99-0		



Eclairage

	Numéro d'article	Tarif Public (€)	
		HT	TTC
☆ KIT RÉFLECTEURS	105717-99-0		
○ KIT ÉCLAIRAGE	109867-99-0 108337-99-0		

Couleur du châssis



○107967-99-0



○107973-99-0



○107971-99-0



○107968-99-0



○107970-99-0



○107969-99-0



Montage d'assise

Inclinaison d'assise

Si vous avez choisi le **MODULE ÉLECTRONIQUE VR2 PM90 ADV**, alors tout au long du formulaire, vous pourrez choisir **2 options MAXIMUM** parmi les 3 suivantes : inclinaison électrique de dossier 50° / dossier inclinable électrique 130 / repose jambes central électrique

	Numéro d'article	Tarif Public (€)	
		HT	TTC
☆ INCLINAISON D'ASSISE FIXE M1	108027-99-0		
○ INCLINAISON D'ASSISE ÉLECTRIQUE 50° M1	107978-99-0		

Hauteur d'assise

Mesure	Numéro d'article	Tarif Public (€)	
		HT	TTC
☆ 40cm (Standard)	108026-99-0		
○ 42,5cm	108022-99-0 108025-99-0		
○ 45cm	108023-99-0 108024-99-0		

Dimensions d'assise et largeur dossier

En mm										
		Profondeur								
Dim.		355	380	405	430	455	485	510	545	560
Largeur	355	○	○	○	○	○	■	■	■	■
	405	■	○	○	○	○	○	○	■	■
	455	■	■	○	○	○	○	○	○	○
	510	■	■	■	○	○	○	○	○	○

Cliquez sur (👁️) pour visualiser le produit.
Ensuite, il vous suffira de re-cliquer sur le titre en annexe pour revenir à votre commande

Coussin d'assise

		Numéro d'article	Tarif Public (€)	
			HT	TTC
☆	COUSSIN D'ASSISE STRECH	108293-99-0		
○	SANS COUSSIN D'ASSISE	107250-99-0		

Inclinaison du dossier

Si vous avez choisi le **MODULE ÉLECTRONIQUE VR2 PM90 ADV**, alors tout au long du formulaire, vous pourrez choisir **2 options MAXIMUM** parmi les 3 suivantes : inclinaison électrique de dossier 50° / dossier inclinable électrique 130 / repose jambes central électrique

		Numéro d'article	Tarif Public (€)	
			HT	TTC
○	GOUPILLE ESCAMOTABLE POUR DOSSIER EASY FOLD	109464-99-0		

		Numéro d'article	Tarif Public (€)	
			HT	TTC
☆	DOSSIER INCLINABLE MANUELLEMENT 110°	108030-99-0		
○	DOSSIER INCLINABLE ÉLECTRIQUE 130°	109361-99-0		

Type de Dossier / Support Dossier

*Veuillez choisir au **MAXIMUM 1** type de dossier

Dossier Standard

		Numéro d'article	Tarif Public (€)	
			HT	TTC
☆	DOSSIER EN ACIER INCURVÉ + COUSSIN DE DOSSIER VINYLE	108087-99-0 + 108655-99-0		

Dossier Agility Max Contour

Dimensions de dossier Agility Max contour

		En mm			Tarif Public (€)	
		16"/410	18"/460	20"/510	HT	TTC
Largeur	Dim. Hauteur					
	14"/355		○			
	16"/405	○	○	○		
	18"/460	○	○	○		
	20"/510		○	○		

*La largeur doit toujours correspondre à la largeur de siège choisi précédemment.

Cliquez sur (👁️) pour visualiser le produit.
Ensuite, il vous suffira de re-cliquer sur le titre en annexe pour revenir à votre commande

☐ Dossier Comfort

	Numéro d'article	Tarif Public (€)	
		HT	TTC
<input type="radio"/> COMFORT ACTA	108484-99-0		
<input type="radio"/> COMFORT ACTA-RELIEF	108491-99-0		

Dimensions de dossier Comfort

	En mm			
	Hauteur Dim.	16"/410	18"/460	20"/510
Largeur	14"/355	<input type="radio"/>	<input type="radio"/>	<input checked="" type="radio"/>
	16"/405	<input type="radio"/>	<input type="radio"/>	<input type="radio"/>
	18"/460	<input type="radio"/>	<input type="radio"/>	<input type="radio"/>
	20"/510	<input checked="" type="radio"/>	<input checked="" type="radio"/>	<input type="radio"/>

Cales tronc pour dossier Comfort

	Taille		Tarif Public (€)	
			HT	TTC
PAIRE DE CALES TRONC	<input type="radio"/> 75x140	<input type="radio"/> 100x165		



Accoudoirs 👁

Manchettes	Position		Matière	Numéro d'article	Tarif Public (€)	
	Gauche	Droit			HT	TTC
Standard						
☆ 50mm x 200mm	<input type="radio"/>	<input type="radio"/>		108090-99-0		
☆ 50mm x 350mm	<input type="radio"/>	<input type="radio"/>		108093-99-0		
CORPUS						
<input type="radio"/> 100mm x 260mm	<input type="radio"/>	<input type="radio"/>		108898-99-0 (G) 108897-99-0 (D)		
<input type="radio"/> 100mm x 355mm	<input type="radio"/>	<input type="radio"/>				
			<input type="radio"/> VINYLE	107644-99-0		
			<input type="radio"/> TEXTILE	107636-99-0		
			<input type="radio"/> GEL	107607-9 9-0		

Montage d'accoudoirs

	Tarif Public (€)	
	HT	TTC
☆ MONTAGE SUPPORT ACCOUDOIRS INTERNES 380-480 MM		
<input type="radio"/> MONTAGE SUPPORT ACCOUDOIRS EXTERNES 480-580 MM		

	Mesure		Tarif Public (€)	
			HT	TTC
☆ HAUTEUR D'ACCOUDOIR	<input type="radio"/> 249-367MM	<input type="radio"/> 178-308MM		



Repose-Pieds OU Repose-Jambes👁️

*Veuillez choisir 1 option **MAXIMUM** parmi les 2 ci-dessous:

Repose-Pieds

	Numéro d'article	Tarif Public (€)	
		HT	TTC
☆ REPOSE-PIEDS COURT 225-300 MM	108318-99-0		
○ REPOSE-PIEDS LONG 335-400 MM	108158-99-0		
○ Palettes	108153-99-0 108154-99-0 108155-99-0		

Repose-jambes

Si vous avez choisi le **MODULE ÉLECTRONIQUE VR2 PM90 ADV**, alors tout au long du formulaire, vous pourrez choisir **2 options MAXIMUM** parmi les 3 suivantes : inclinaison électrique de dossier 50° / dossier inclinable électrique 130 / repose jambes central électrique

	Numéro d'article	Tarif Public (€)	
		HT	TTC
☆ REPO. JAMBES CENTRAL MANUEL	108015-99-0		
○ REPO. JAMBES CENTRAL ÉLECTRIQUE	108016-99-0		

	Numéro d'article	Tarif Public (€)	
		HT	TTC
○ PALETTES ÉTROITE	108094-99-0		
○ PALETTES ÉTROITES COURTES	108212-99-0		
○ PALETTES LARGES	108156-99-0		

Supports mollets

*Les supports mollets sont disponibles pour le repose-pieds et pour le repose jambes.

	Numéro d'article	Tarif Public (€)	
		HT	TTC
○ SUP. MOLLETS, L (A) 150x140 TEXT./MESH	108204-99-0 108288-99-0		
○ SUP. MOLLETS, S (B) 110x90 TEXT./MESH	108203-99-0 108287-99-0		
○ SUP. MOLLETS, M (J) 165X120 TEXT.(MESH)	108200-99-0 108284-99-0		

Accessoires Siège

Appui tête Bodilink

	Compatibilité Dossier	Numéro d'article	Tailles			Tarif Public (€)	
			HT	TTC			
<input type="radio"/> APPUI-TÊTE MAX 8 M1-UNITRACK	Standard et Agility	109575-99-0 109576-99-0 109577-99-0	<input type="radio"/> S	<input type="radio"/> M	<input type="radio"/> L		
<input type="radio"/> APPUI-TÊTE S-AIR, MID8, ACTA	Comfort	1087XX-99-0	<input type="radio"/> 10x5	<input type="radio"/> 12x5			

Cales cuisse Bodilink

CALE CUISSE STRETCH-AIR	Numéro d'article	Position		Tarif Public (Prix Unitaire en €)	
		Gauche	Droit	HT	TTC
Taille <input type="radio"/> S(B) (90X110)	109179-99-0 (G) 109180-99-0 (D)	<input type="radio"/>	<input type="radio"/>		
<input type="radio"/> L(C) (200X90)	109181-99-0 (G) 109182-99-0 (D)	<input type="radio"/>	<input type="radio"/>		
<input type="radio"/> XL(G) (300x90)	109036-99-0 (G) 109037-99-0 (D)	<input type="radio"/>	<input type="radio"/>		

Ceintures

	Numéro d'article	Tarif Public (€)	
		HT	TTC
<input type="radio"/> CEINTURE A FERMETURE RAPIDE	100518-99-0		
<input type="radio"/> CEINTURE, BODYPOINT 2-P LARGE, AVEC COUSSINET	104516-99-0		
<input type="radio"/> CEINTURE, BODYPOINT 2-P MEDIUM, AVEC COUSSINET	104520-99-0		

Pochettes

	Numéro d'article	Position		Tarif Public (€)	
		Gauche	Droit	HT	TTC
<input type="radio"/> POCLETTE ACCOUDOIR NOIRE	107339-99-0 107338-99-0	<input type="radio"/>	<input type="radio"/>		

Cliquez sur (👁) pour visualiser le produit.
Ensuite, il vous suffira de re-cliquer sur le
titre en annexe pour revenir à votre commande

Accessoires

	Numéro d'article	Position		Tarif Public (€)	
		Gauche	Droit	HT	TTC
<input type="checkbox"/> POIGNÉES DE REPOSITIONNEMENT (PAIRE)	108336-99-0				
<input type="checkbox"/> SUPPORT GOBELET	106210-99-0				
<input type="checkbox"/> SUPPORT TÉLÉPHONE X-GRIP	106806-99-0				
<input type="checkbox"/> SAC "BACKPACK"	102059-99-0				
<input type="checkbox"/> CROCHETS DE FIXATION POUR SAC *	105805-99-0				
<input type="checkbox"/> SUPPORT BOUTEILLE OXYGÈNE M1 *	108106-99-0				
<input type="checkbox"/> PORTE-CANNES M1 *	108107-99-0	○	○		

*Les crochets, le support de bouteille oxygène et le porte-cannes sont disponibles **UNIQUEMENT** avec le dossier standard.

Commandes

Manipulateurs

Le choix des manipulateurs est possible si et seulement si vous avez choisi le **MODULE ÉLECTRONIQUE R-NET** plus haut. Vous avez la possibilité de choisir UN manipulateur ET la commande tierce personne.

	Numéro d'article	Compatibilité <i>Avec dossier inclinable électrique</i>	Tarif Public (€)	
			HT	TTC
<input type="radio"/> MANIPULATEUR R-NET LED	105246-99-0	OUI		
<input type="radio"/> MANIPULATEUR AVEC AFF. COULEUR 3.5" M1 BLUETOOTH	109870-99-0	OUI		
<input type="radio"/> MANIPULATEUR AVEC AFF. COULEUR 3.5" M1	109869-99-0	OUI		
<input type="checkbox"/> COMMANDE TIERCE PERSONNE VITESSE/MODE	108312-99-0	NON		

Support de joystick

	Numéro d'article	Position		Tarif Public (€)	
		Gauche	Droit	HT	TTC
<input type="radio"/> SUPP BOÎTIER DE COMM FIXE ACCOUDOIR HAUTE PS	108210-99-0 108211-99-0	<input type="radio"/>	<input type="radio"/>		
<input type="radio"/> SUPPORT BOÎTIER DE COMM. L=335MM	103473-99-0	<input type="radio"/>	<input type="radio"/>		
<input type="radio"/> PANTOGRAPHE GAUCHE/DROITE UNITRACK	107754-99-0	<input type="radio"/>	<input type="radio"/>		

Cliquez sur (🔗) pour visualiser le produit.
Ensuite, il vous suffira de re-cliquer sur le
titre en annexe pour revenir à votre commande

Embouts alternatifs de joystick

	Numéro d'article	Tarif Public (€)	
		HT	TTC
○ JOYSTICK MODÈLE CUPULE MENTON DIA. 38	100960-99-0		
○ JOYSTICK MODÈLE POIGNEE EN T H. 80	100961-99-0		
○ JOYSTICK MODÈLE GROSSE BOULE DIA. 38	100962-99-0		
○ JOYSTICK MODÈLE BALLE MOUSSE DIA. 70	100963-99-0		
○ JOYSTICK MODÈLE CHAMPIGNON DIA. 45	100964-99-0		
○ JOYSTICK MODÈLE TIGE H. 80	100965-99-0		
○ JOYSTICK MODÈLE BOULE DIA. 30	101165-99-0		
○ JOYSTICK MODÈLE BALLE MOUSSE NOIR (CÔNE)	105442-99-0		
○ JOYSTICK MODÈLE BODYPOINT 7.5CM U-SHAPED	105846-99-0		
○ JOYSTICK MODÈLE BODYPOINT 10CM U-SHAPED	105847-99-0		
○ JOYSTICK MODÈLE BODYPOINT RUBBER DOME	105848-99-0		

Cliquez sur (👁️) pour visualiser le produit.
Ensuite, il vous suffira de **re-cliquer sur le titre en annexe** pour revenir à votre commande

Total HT:

Total TVA 5,5%:

Total TTC:

Bon Pour Accord:

Le ____ / ____ / _____

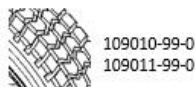
A _____

Nom et prénom du client

IMAGES

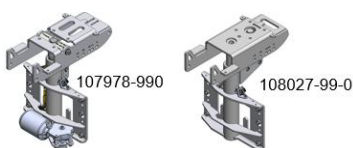
Châssis

Roues motrices ↑



Montage d'assise

Inclinaison d'assise ↑



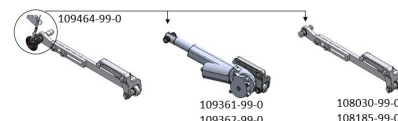
Dimensions du siège ↑



Coussin d'assise ↑



Inclinaison du dossier ↑



Type de Dossier / Support Dossier ↑



Dossier Agility Max Contour ↑



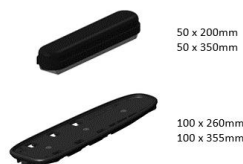
Dossier Comfort ↑



Montage d'accoudoirs ↑



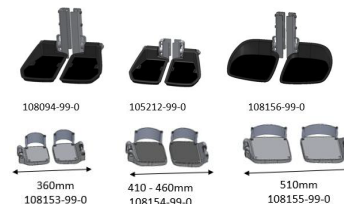
Accoudoirs ↑



Repose-jambes ↑

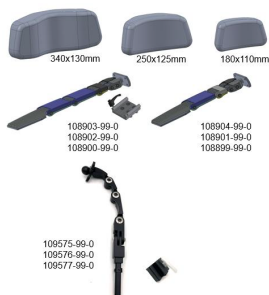


Repose-pieds ↑

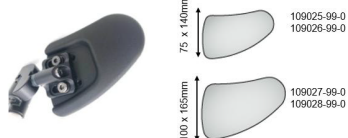


Accessoires Siège

Appui-tête ↑



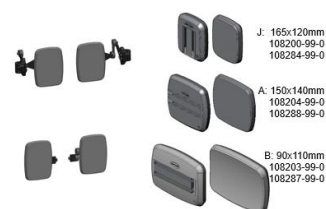
Cales tronc ↑



Cales cuisse ↑



Appui-mollets ↑



Ceintures ↑



Pochettes ↑

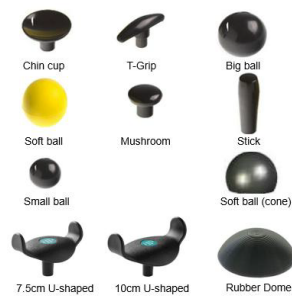


Accessoires ↑



Commandes

Embouts alternatifs de joystick ↑



Les images correspondent aux articles cités dans la partie correspondante. Veuillez lire le tableau de gauche à droite, en partant du haut: