

HEINE QUALITY
MADE IN GERMANY

| CATALOGUE DE LARYNGOSCOPIES HEINE



| CATALOGUE DE LARYNGOSCOPES HEINE

PAGE	
003	HEINE
004	Lames Classic+ F.O. Macintosh
005	Lames Classic+ Miller, WIS et Paed F.O.
006	Lames modulaires+ à Fibre Optique Macintosh
007	Lames modulaires+ à Fibre Optique Miller
008	Lame FlexTip+ à Fibre Optique
009	Lame laryngoscopique SANALON+ F.O.
010	Lames de laryngoscope à usage unique XP
011	Coque de Protection Jetable XP
012/013	Poignées de laryngoscope à Fibre Optique
014	Chargeur et Adaptateurs NT 300
015/016	Trousses de Laryngoscopes à Fibre Optique Classic+ Trousses de Laryngoscopes à Fibre Optique FlexTip+
016	Trousses de Laryngoscopes à Fibre Optique modulaires+ Trousse de laryngoscopes d'urgence SANALON+
017	Mallette d'urgence XP avec lames XP
019	Marques déposées, Garantie
20	HEINE dans le monde entier

Pour des informations sur d'autres produits HEINE,
commandez le Catalogue Général HEINE ou visitez www.heine.com.



La Qualité a un Nom HEINE

HEINE Optotechnik, avec son siège social dans le sud de Munich, développe et produit des instruments de diagnostic haut de gamme depuis 1946. Dans le monde entier, les professionnels de la santé considèrent HEINE comme la première marque, pour la conception originale, la performance, la qualité et l'ensemble de ses particularités. Aujourd'hui, HEINE représente le standard auquel tous les autres instruments de diagnostic sont confrontés. Société en nom propre aujourd'hui encore, HEINE est maintenant le plus grand exportateur mondial des indispensables instruments de diagnostic portables.

Ingénierie / Fabrication

Dans les installations modernes où ils travaillent en Allemagne et en Suisse, les ingénieurs HEINE apportent leur compétence dans les fibres optiques et le verre, les alliages spéciaux, la thermoplastique de pointe et les autres champs d'application associés, pour améliorer sans cesse les instruments HEINE avec des conceptions d'avant-garde dans la technologie et la fabrication. Les résultats de nos efforts continuels se retrouvent dans nos conceptions innovantes pour améliorer le diagnostic.

Ventes et Service

Dans le monde entier, plus de 5000 distributeurs de matériel médical HEINE. Cela ne signifie pas seulement que l'ensemble de la gamme HEINE soit disponible partout, mais que ce personnel qualifié et entraîné est prêt à répondre à toutes vos questions et entretenir votre instrument si le besoin s'en fait sentir. Partout où vous exercez ou exercerez, vous trouverez un distributeur ou un représentant HEINE près de chez vous.

Nous sommes à votre écoute et prêts à résoudre les besoins de vos instruments de diagnostic.



Le **programme de laryngoscopes HEINE F.O.™** combine les nouvelles fibres optiques HEINE HiLite® et les ampoules les plus actuelles HEINE à Technologie XHL® Xénon Halogène pour poignées HEINE F.O. offrant ainsi un système inégalable. Cette technologie innovante confère à tous les laryngoscopes HEINE F.O. une avance encore plus importante, tant pour les lames que pour les poignées F.O. conventionnelles. Les fibres optiques HEINE HiLite® dont la section est jusqu'à 100 % plus importante, bénéficient non seulement d'une meilleure transduction lumineuse, mais encore d'une résistance jusqu'ici inconnue à la stérilisation en autoclave.

HEINE accorde une garantie de 5 ans sur toutes les lames avec fibres optiques HEINE HiLite®.*

La luminosité des ampoules XHL Xénon Halogène est augmentée de 40 %.

Les ampoules HEINE XHL® Xénon Halogène 3,5V ont une durée de vie en moyenne deux fois supérieure à celle des ampoules 2,5V. Les systèmes HEINE 3,5V fonctionnent sur batteries rechargeables. C'est la solution tant écologique qu'économique.

Les laryngoscopes HEINE 3,5V F.O. offrent une luminosité jusqu'à trois fois supérieure à celle des laryngoscopes 2,5V F.O. Les systèmes de poignées à fibre optique et lames de HEINE sont conformes aux normes ISO 7376 (norme verte).

*1250 cycles standard en autoclave 134 °C/18 min, avec plus de 1000 lux.

Lames HEINE Classic+® F.O. Macintosh

Technologie Fibre Optique innovante pour une meilleure lumière



∴ Intubation facile

∴ 1250 cycles en autoclave

∴ 5 ans de garantie

- ∴ **Fibre optique F.O. HEINE HiLite®**, 6500 micro-fibres pour une meilleure transduction lumineuse et une longévité accrue.
- ∴ **Ampoules HEINE XHL Xénon Halogène**, jusqu'à 40 % de luminosité supplémentaire.
- ∴ **HEINE garantit** toutes les lames équipées avec l'ensemble de fibres HiLite **pendant 5 ans***.
- ∴ **Les lames HEINE n'ont pas de raccord à vis**, pas de transducteur de lumière externe et pas d'ouvertures pouvant s'encrasser.
- ∴ **Les lames HEINE contribuent à éviter les transmissions de germes.** Leur forme aux lignes nettes sans recoins et sans arêtes vives permet un nettoyage et une stérilisation faciles.
- ∴ **Les lames n'exigent pas de service d'entretien.**
- ∴ **Le grand faisceau de fibres (4,3mm Ø) est protégé à ses deux extrémités** contre toute détérioration d'ordre mécanique.
- ∴ **La poignée à batterie 3,5V offre une lumière encore plus blanche et plus claire** que la poignée à piles traditionnelle 2,5V.
- ∴ **Conforme aux normes ISO 7376 avec toutes les poignées** (norme verte).

* 1250 cycles standard en autoclave 134 °C/18 min, avec plus de 1000 lux.



Mac 3 vue en coupe



Mac 3 vue de profil



Taille	Longueur totale	Largeur à l'extrémité distale	
Mac 0	82 mm	9 mm	F-000.22.100
Mac 1	93 mm	11 mm	F-000.22.101
Mac 2	115 mm	13 mm	F-000.22.102
Mac 3m**	135 mm	15 mm	F-000.22.143
Mac 3	135 mm	15 mm	F-000.22.103
Mac 4	155 mm	15 mm	F-000.22.104
Mac 5	176 mm	15 mm	F-000.22.105

** courbure plus prononcée



Lames HEINE Classic+® Miller, WIS et HEINE Paed F.O.

Technologie Fibre Optique innovante pour une meilleure lumière



Laryngoscopes à Fibre Optique (F.O.) Miller Classic+ avec la nouvelle forme de lame très améliorée.

- **Lames Miller Classic+ avec leur nouveau profil, simplifient l'intubation.** L'épaule raccourcie de la lame améliore de façon spectaculaire la vision de l'épiglotte et des cordes vocales. La lèvre distale de la lame présente une forme réellement non traumatique.
- **Ampoules HEINE XHL® Xénon Halogène**, jusqu'à 40 % de luminosité supplémentaire.
- **HEINE garantit** toutes les lames équipées avec l'ensemble de fibres HiLite **pendant 5 ans***.
- **Les lames de HEINE n'ont pas de raccord à vis, pas de transducteur de lumière externe et pas d'ouvertures pouvant s'encrasser.**
- **Les lames HEINE contribuent à éviter les transmissions de germes.** Leur forme aux lignes nettes sans recoins et sans arêtes vives permet un nettoyage et une stérilisation faciles.
- **Les lames n'exigent pas de service d'entretien.**
- **Le faisceau de fibres est protégé à ses deux extrémités** contre toute détérioration d'ordre mécanique.
- **La poignée à batterie 3,5V offre une lumière encore plus blanche et plus claire** que la poignée à piles traditionnelle 2,5V.
- **Conforme aux normes ISO 7376 avec toutes les poignées** (norme verte).
- **Les lames Paed HEINE** ont été spécialement conçues pour l'intubation des nouveau-nés et des enfants.

* 1250 cycles standard en autoclave 134 °C/18 min, avec plus de 1000 lux.

• Intubation facile

• 1250 cycles en autoclave

• 5 ans de garantie



Miller 2 vue en coupe



WIS 2 vue en coupe



Paed 1 vue en coupe



Miller 2 vue de profil



WIS 2 vue de profil



Paed 1 vue de profil

Taille	Longueur totale	Largeur à l'extrémité distale	
Miller 00 (s. illustr.)	76 mm	9,5 mm	F-000.22.119
Miller 0	80 mm	10,5 mm	F-000.22.120
Miller 1	100 mm	11,5 mm	F-000.22.121
Miller 2	152 mm	13 mm	F-000.22.122
Miller 3	192 mm	13 mm	F-000.22.123
Miller 4	207 mm	15,9 mm	F-000.22.124
WIS 1	110 mm	13 mm	F-000.22.131
WIS 2	130 mm	16 mm	F-000.22.132
WIS 3	160 mm	16 mm	F-000.22.133
Paed 0	82 mm	12 mm	F-000.22.110
Paed 1	95 mm	13 mm	F-000.22.111



Lames HEINE modulaires+® à F.O. Macintosh

Lame à Fibre Optique avec module d'éclairage détachable



Lames modulaires+ Macintosh à fibre optique (F.O.), US Pat. 6.139.491: Elles se composent d'un corps de lame en métal et d'un module transducteur. Ce module d'éclairage se retire et se remet en place en quelques secondes, sans le moindre outil. La lame comme le module peuvent être autoclavés à 134 °C. La présence d'un module transducteur ne gêne ni la vision, ni l'introduction de la sonde endotrachéale.

- ✦ **Fibre optique HEINE HiLite®** pour une meilleure transduction lumineuses et une longévité accrue.
- ✦ **Ampoules HEINE XHL® Xénon Halogène**, jusqu'à 40 % de luminosité supplémentaire.
- ✦ **5 ans de garantie***.
- ✦ **Lame équipée d'un module transducteur amovible.**
- ✦ **Lame et module transducteur autoclavables** à 134 °C.
- ✦ **Intubation rapide et sûre**, le module transducteur ne gênant en aucune façon l'introduction de la sonde.
- ✦ **Grande luminosité de sortie (3,5 mm).**
- ✦ Conception modulaire, **particulièrement économique.**
- ✦ **S'adapte sur toutes les poignées F.O. standard** selon la norme ISO 7376 (norme verte).

* 1250 cycles standard en autoclave 134 °C/18 min, avec plus de 1000 lux.



Mac 3 Lame modulaire+ F.O., complètes



Mac 3 Lame modulaire+, corps de lame en métal



Mac 3 F.O. Lame modulaire+ F.O., module d'éclairage

Taille	Longueur totale	Largeur à l'extrémité distale
Mac 1	95 mm	12 mm
Mac 2	114 mm	15 mm
Mac 3	133 mm	15 mm
Mac 4	156 mm	15 mm

Taille	Lames modulaires+ F.O., complètes	Lames modulaires+, corps de lame	Lames modulaires+ F.O., module d'éclairage
Mac 1	F-000.22.501	F-000.22.531	F-000.22.561
Mac 2	F-000.22.502	F-000.22.532	F-000.22.562
Mac 3	F-000.22.503	F-000.22.533	F-000.22.563
Mac 4	F-000.22.504	F-000.22.534	F-000.22.564



Lames HEINE modulaires+® à F.O. Miller

Lame à Fibre Optique avec module d'éclairage détachable



Lames modulaires+ à Fibre Optique (F.O.) Miller, US Pat. 6.666.819/DE 10125389: Ils se composent d'un corps de lame en métal et d'un module transducteur. Ce module d'éclairage se retire et se remet en place en quelques secondes, sans le moindre outil. Le nouveau profil garantit une vision claire non obstruée de l'épiglotte et des cordes vocales. La lèvre distale de la lame présente une forme réellement non traumatique.

- ∴ **Fibre optique HEINE HiLite®** pour une meilleure transduction lumineuse et une longévité accrue.
- ∴ **Ampoules HEINE XHL® Xénon Halogène**, jusqu'à 40% de luminosité supplémentaire.
- ∴ **5 ans de garantie***.
- ∴ Lame avec **module d'éclairage facilement détachable**.
- ∴ **La lame et le module d'éclairage sont autoclavables**.
- ∴ **La position idéale du module d'éclairage facilite l'intubation**.
- ∴ **Grande luminosité de sortie**.
- ∴ Conception modulaire, **particulièrement économique**.
- ∴ **S'adapte sur toutes les poignées F.O. standard** selon la norme ISO 7376 (norme verte).

* 1250 cycles standard en autoclave 134 °C/18 min, avec plus de 1000 lux.



Miller 2 Lame modulaire+ F.O., complètes



Miller 2 Lame modulaire+, corps de lame



Miller 2 Lame modulaire+ F.O., module d'éclairage

Taille	Longueur totale	Largeur à l'extrémité distale
Miller 0	76 mm	11 mm
Miller 1	104 mm	12 mm
Miller 2	154 mm	15 mm
Miller 3	195 mm	15 mm
Miller 4	205 mm	17 mm

Taille	Lames modulaires+ F.O., complètes	Lames modulaires+, corps de lame	Lames modulaires+ F.O., module d'éclairage
Miller 0	F-000.22.510	F-000.22.540	F-000.22.570
Miller 1	F-000.22.511	F-000.22.541	F-000.22.571
Miller 2	F-000.22.512	F-000.22.542	F-000.22.572
Miller 3	F-000.22.513	F-000.22.543	F-000.22.573
Miller 4	F-000.22.514	F-000.22.544	F-000.22.573



Lame HEINE FlexTip+® à F.O.

Lame laryngoscopique à Fibre Optique pour les intubations difficiles



La lame FlexTip+ à fibre optique (F.O.) est une lame laryngoscopique de type Macintosh dont l'extrémité distale est inclinable jusqu'à 70°. Il est ainsi possible de soulever l'épiglotte, ce qui permet d'observer la partie supérieure du larynx et les cordes vocales, et d'éviter toute pression inutile sur l'arcade dentaire supérieure, la langue et le pharynx.

- ⌘ **Module d'éclairage Fibre Optique HEINE HiLite®.** 6500 micro-fibres pour une meilleure transduction lumineuse et une longévité accrue.
- ⌘ **Ampoules HEINE XHL® Xénon Halogène,** jusqu'à 40% de luminosité supplémentaire.
- ⌘ **Extrémité de la lame inclinable jusqu'à 70°** pour faciliter les intubations difficiles.
- ⌘ **Réduction considérable des risques de blessure** chez le patient difficile à intuber.
- ⌘ **Eclairage optimal** grâce à un faisceau de fibres optiques de large diamètre.
- ⌘ **Structure en acier inoxydable** à la finition soigneusement étudiée.
- ⌘ **Autoclavable** à 134° (2,5 bars).
- ⌘ **Adaptable à toutes les poignées F.O. standard** (norme verte). Sauf: Poignée F.O. grand angle.

Lames FlexTip+ F.O.

en mallette

Mac 3	F-000.22.313
Mac 4	F-000.22.314
Mac 3 et Mac 4	F-000.22.316



⌘ Extrémité distale inclinable

⌘ Vue libre

⌘ 5 ans de Garantie

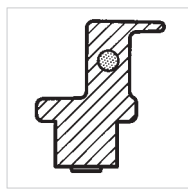


Lame laryngoscopique HEINE SANALON+® F.O.

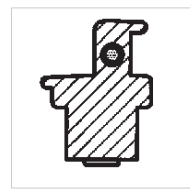
Laryngoscopes d'urgence réutilisables



- ∴ Lame de laryngoscope réutilisable F.O. en **SANALON très résistant**.
- ∴ **Fibre Optique HEINE HiLite®**. Pour une meilleure transduction lumineuse et une longévité accrue.
- ∴ **Ampoules HEINE XHL® Xénon Halogène**, jusqu'à 40% de luminosité supplémentaire.
- ∴ **Solidité extrême et faible poids**.
- ∴ **Risque de blessure réduit avec bords soigneusement arrondis**.
- ∴ **Ne « gèle » pas par températures externes négatives**.
- ∴ **Prix très avantageux**.



Mac 2 vue en coupe



Paed 1 vue en coupe



Miller 2 vue en coupe



Mac 2 vue de profil



Paed 1 vue de profil



Miller 2 vue de profil

SANALON+ Lames	Longueur totale	Largeur à l'extrémité distale	
Mac 2	115 mm	13 mm	F-000.22.202
Mac 3 a	145 mm	15 mm	F-000.22.213
Paed 1	95 mm	13 mm	F-000.22.221
Miller 2	155 mm	13 mm	F-000.22.232
Miller 4	212 mm	13 mm	F-000.22.234

Poignée	2,5V
Poignée F.O. SP avec ampoule	F-001.22.815

Ampoule de rechange XHL Xénon halogène	X-001.88.035
--	--------------



Lames de laryngoscope à usage unique HEINE XP®

Les lames évitent les transmissions d'infections

La lame de laryngoscope HEINE à usage unique correspond dans sa forme et ses dimensions à la lame HEINE Classic+®, qui est aujourd'hui la lame à fibres optiques intégrées la plus utilisée au monde. La lame à usage unique XP évite surtout l'infection transmise d'un patient à l'autre.



XP Mac

- ∴ Les lames évitent les transmissions d'infections.
- ∴ Hygiéniques et sûres.
- ∴ **Forme parfaitement étudiée des lames** : Simplifie l'intubation.
- ∴ **Transmission de lumière optimale** par transducteur de grande taille.
- ∴ **Lumière très brillante** par ampoule **XHL Xénon Halogène** dans le manche.
- ∴ **Risque de blessure réduit** avec bords soigneusement arrondis.
- ∴ **Les lames ne gèlent pas** et ne collent pas à la langue en cas de basse température.
- ∴ **Rigidité de torsion extrême**, pratiquement incassable.
- ∴ **Les lames XP sont conformes à la norme ISO 7376** (norme verte).
- ∴ **Coût d'utilisation moindre que la plupart des systèmes réutilisables.**



XP Miller



XP Miller 1 vue de profil



XP Mac 2 vue de profil

∴ Hygiéniques et sûres

∴ Illumination forte

∴ Résistantes à la torsion

Lame XP	Longueur totale	Largeur à l'extrémité distale	
Miller 0	80mm	10mm	F-000.22.771*
Miller 1	104mm	10mm	F-000.22.772*
Miller 2	155mm	13mm	F-000.22.773*
Miller 3	195mm	13mm	F-000.22.774*
Miller 4	221mm	14mm	F-000.22.775*
Mac 1	90mm	9mm	F-000.22.761*
Mac 2	114mm	10mm	F-000.22.762*
Mac 3	134mm	14mm	F-000.22.763*
Mac 4	154mm	14mm	F-000.22.764*

* 25 lames à usage unique sous emballage individuel en carton distributeur.



Coque de Protection Jetable HEINE XP®

Evite toute transmission d'infections




La coque de protection jetable pour poignée de Laryngoscope avec son culot de contact, est alimentée par le boîtier à piles pour poignées standard de laryngoscopes HEINE F.O. le plus vendu. Le boîtier à piles peut être retiré de la coque de protection.

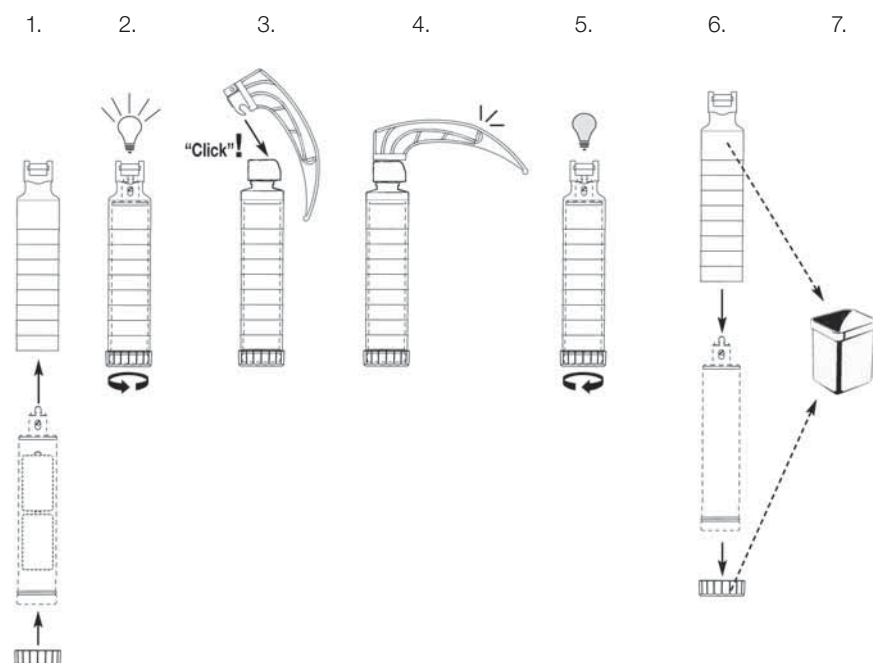
Coque de Protection Jetable pour Poignée de Laryngoscope XP avec culot de contact

sans bloc d'alimentation, paquet de 25 unités

F-000.22.926

Boîtier à piles standard F.O.	2,5V	3,5V NiMH	3,5V 
Boîtier à piles* pour poignées Standard F.O. avec opercule supérieur et ampoule XHL Xénon halogène	F-001.22.858	F-002.22.868	F-007.22.868*
Ampoule de recharge XHL Xénon halogène	X-001.88.035	X-002.88.044	X-002.88.044

* Standard F.O.  et F.O.  LED boîtiers à pile ne sont pas compatibles avec la coque de poignée XP.



La coque de protection jetable XP est prévue pour être le « boîtier externe » d'un boîtier HEINE standard à piles ou à batterie rechargeable (2,5V ou 3,5 V Xénon halogène). Le boîtier HEINE est placé dans la coque de protection et l'on visse le culot. En vissant le culot, le manche s'allume, en donnant une excellente lumière XHL Xénon halogène. Après utilisation, il suffit de dévisser le culot pour libérer le boîtier qui est resté propre puis de se débarrasser de la coque XP.





Poignées de laryngoscope HEINE à F.O.



Poignées de laryngoscope HEINE à Fibre Optique (F.O.) avec ampoule HEINE XHL® Xénon Halogène ou LED.

Toutes les poignées rechargeables 3,5V HEINE sont maintenant disponibles avec la technologie Lithium-Ion (sauf BETA SLIM et petite poignée de laryngoscope F.O.)

- ∴ **Compatible avec Sterrad®** et autres méthodes de stérilisation gaz plasma.
- ∴ **Doublement de la capacité** – jusqu'à 120 min de travail sans recharger.
- ∴ **Faible poids, plus pratique.**
- ∴ **Plus d'effet mémoire.** La puissance maximum à tout moment.
- ∴ **La poignée peut être alimentée soit par piles (2,5V) soit par batterie rechargeable 3,5V** pour encore plus de luminosité. (Sauf poignée F.O. SP)
- ∴ **Les poignées rechargeables sont toujours prêtes à l'emploi** et les batteries rechargeables respectent l'environnement contrairement aux piles standard.
- ∴ **La douille de la poignée peut être stérilisée ou autoclavée pendant que le bloc d'alimentation est en charge.** (Sauf poignée F.O. courte, poignée F.O. grand angle et poignée F.O. SP)
- ∴ **Les poignées HEINE F.O. peuvent être utilisées avec des piles ou une batterie rechargeable** (sauf Poignée F.O. courte et poignée F.O. SP).
- ∴ **Le système de poignées est conforme aux normes ISO 7376** (norme verte).

Poignées de laryngoscope Standard F.O. L/F.O. L LED HEINE

 **NOUVEAU!**

Poignée de laryngoscope rechargeable innovante 3,5V F.O. avec indicateur de charge dans le culot et l'**option d'éclairage par LED.**



- ∴ **Fonction de chargement rapide**
- ∴ **Indication du statut de charge**

- ∴ **Poignée rechargeable avec d'affichage de statut de charge dans le culot par LED.** Le statut de charge s'affiche pendant 10 secondes après la mise en marche et le retrait du chargeur.
- ∴ **Poignée rechargeable option A :** Poignée rechargeable avec boîtier de batterie et ampoule halogène XHL Xenon.
- ∴ **Poignée rechargeable option B :** Poignée rechargeable avec boîtier de batterie et lampe LED.
- ∴ **Pas d'effet mémoire.** Pleine puissance à tout moment, sans perte de capacité.
- ∴ **Mettez à jour les poignées de laryngoscope classiques F.O.** passez tout simplement sur batterie rechargeable Li-ion L et culot standard F.O. L.
- ∴ **Compatible avec les anciens chargeurs NT200 et Nicatron.**

Batterie rechargeable Li-ion L pour poignée rechargeable Standard F.O. L et Standard F.O. L LED avec indication d'état de charge.

- ∴ **Reconversion.** Toutes les poignées de laryngoscope rechargeables F.O. 3,5V peuvent être converties au Standard F.O. L et Standard F.O. L LED 3,5V avec jeu de conversion : Batterie rechargeable Li-ion L et culot pour Standard F.O. L.
- ∴ **Durée de charge avec le chargeur NT300 : 2 heures.**
- ∴ **Compatible avec le niveau précédent.** La batterie rechargeable Li-ion L avec poignée rechargeable BETA L ou Standard F.O. L peut également être chargée dans les chargeurs NT200 et Nicatron existants.
- ∴ **Remarque :** La batterie rechargeable **Li-ion L** (X-007.99.383) n'est pas compatible avec les poignées rechargeables BETA 3,5V ni avec leurs culots ! Le culot **Standard F.O. L** n'est pas compatible avec la batterie rechargeable **Li-ion 3,5V** (X-007.99.301).

 : Poignée rechargeable avec affichage du statut de charge dans le culot.



Poignées de laryngoscope HEINE à F.O.

Poignées à fibre optique et LED pour plus de luminosité



Poignée F.O. Standard	2,5V	3,5V NiMH	3,5V	3,5V/LED
Poignée F.O. Standard, complète [01]	F-001.22.860	F-002.22.863	F-007.22.885	F-008.22.891
Boîtier à piles sans culot [02]	F-001.22.859	F-002.22.859	F-002.22.859	F-008.22.890*
Culot [03] [04]	F-001.22.861	F-002.22.867	F-002.22.887*	F-002.22.887*
Batterie rech. [05]	-	X-002.99.382	X-007.99.383	X-007.99.383
Douille [06]	F-000.22.824	F-000.22.824	F-000.22.824	F-000.22.824
Ampoule de recharge	X-001.88.035	X-002.88.044	X-002.88.044	-
Chargeur NT 300 (sans poignée)	-	X-002.99.495	X-002.99.495	X-002.99.495

* incompatible avec la coque de poignée XP



Petite poignée F.O.	2,5V	3,5V NiMH
Petite poignée F.O., complète [01]	F-001.22.800	F-002.22.806
Boîtier à piles avec culot [02]	F-001.22.802	F-002.22.802
Batterie rechargeable [03]	-	X-002.99.106
Douille [04]	F-000.22.804	F-000.22.804
Ampoule de recharge	X-001.88.035	X-002.88.044
Chargeur NT 300 (sans poignée/sans adaptateur)	-	X-002.99.495
Deux jeux d'adaptateurs	-	X-000.99.086



Poignée F.O. à manche court	2,5V	3,5V NiMH
Poignée F.O. à manche court complète [01]	F-001.22.812	F-002.22.414
Batterie rechargeable [02]	-	X-002.99.393
Ampoule de recharge	X-001.88.035	X-002.88.044
Chargeur NT 300 (sans poignée)	-	X-002.99.495
Deux jeux d'adaptateurs	-	X-000.99.086

La poignée F.O. grand angle peut être équipée avec toutes les lames HEINE F.O. La poignée grand angle accroît l'angle existant entre la lame à fibre optique et la poignée. Cette caractéristique permet une amélioration considérable du champ de vision lors d'intubations difficiles. La poignée F.O. grand angle s'adapte sur toutes les lames (sauf: FlexTip).



Poignée F.O. grand angle	2,5V	3,5V NiMH	3,5V
Poignée F.O. grand angle, complète [01]	F-001.22.941	F-002.22.942	F-007.22.945
Culot [02] [03]	X-000.99.119	X-002.99.412	X-002.99.396
Batterie rechargeable [04]	-	X-002.99.382	X-007.99.383
Ampoule de recharge	X-001.88.035	X-002.88.044	X-002.88.044
Chargeur NT 300 (sans poignée)	-	X-002.99.495	X-002.99.495

Poignée de laryngoscope à piles de haute qualité à prix modéré avec tête d'enclenchement en SANALON.



Poignée F.O. SP	2,5V
Poignée F.O. SP, complète [01]	F-001.22.815
Ampoule de recharge	X-001.88.035

: Poignée rechargeable avec affichage du statut de charge dans le culot.



Chargeur et Adaptateurs HEINE NT300®

NOUVEAU!



- ⚡ Fonction de chargement rapide
- ⚡ Processus de mise en charge automatique
- ⚡ Indication de charge

Dimensions : Largeur 142 mm, hauteur 61 mm, profondeur 66 mm. Poids : 830g.
Le chargeur NT300 recharge les batteries HEINE automatiquement grâce à son procédé électronique, qui reconnaît les différentes batteries rechargeables HEINE et qui les alimente avec le courant de charge idéal. Aucune surcharge n'est possible. Toutes les poignées BETA L, BETA NT et poignée BETA SLIM ainsi que les poignées à batteries rechargeables de laryngoscope peuvent être rechargées dans un même NT300 à l'aide des jeux de réducteurs respectifs.

Les poignées rechargeables F.O. de laryngoscope peuvent être rechargées avec ou sans la douille extérieure de poignée. Les ampoules dans toutes les poignées sont clairement identifiées par un marquage 2,5V ou 3,5V.

Les poignées HEINE et les chargeurs répondent aux normes IEC 60601-1, DIN58870, ASTM F 1195-88 et ISO 7376 (norme verte).

- ⚡ **Design innovant et compact.** Pratique et logeable.
- ⚡ **Deux logements de charge indépendants.** Fonctionnalité complète pour une ou deux poignées simultanément.
- ⚡ **Fonction de charge rapide.** 2 heures pour recharger la poignée de laryngoscope rechargeable BETA L et Standard F.O. L avec batterie rechargeable Li-ion L. 4 heures pour autres poignées rechargeables.
- ⚡ **Charge automatique.** Indépendante de l'état de charge de la pile rechargeable. Garantit une durée de vie de pile supérieure.
- ⚡ **Pas de risque de surcharge.** Le chargeur s'arrête automatiquement lorsque la pile est complètement chargée.
- ⚡ **Affichage du statut de charge.** Le boîtier de charge clignote légèrement pour confirmer le mode de charge. Une fois la charge totale atteinte, le voyant reste allumé et réduit sa luminosité au bout de 4 heures en mode veille.
- ⚡ **Compatible** avec toutes les poignées de laryngoscope rechargeables HEINE F.O.

Chargeur NT300	3,5V
Chargeur sans poignée, avec adaptateur pour boîtier à pile Standard F.O. [03]	X-002.99.495
Deux jeux d'adaptateurs pour petite poignée rechargeable F.O. [01] + [02]	X-000.99.086

Adaptateurs et réducteurs pour chargeur NT300 :

- [01] Pour boîtier à pile F.O.
- [02] Pour petite poignée de laryngoscope F.O.
- [03] Pour boîtier à pile Standard F.O. et poignée F.O. grand angle 3,5V.
(Egalement pour poignées de laryngoscopes BETA F.O. NT 2 et toute poignée BETA pour instruments de diagnostic.)

Sans adaptateur pour poignée de laryngoscope Standard F.O.



Troussets de Laryngoscopes à F.O. HEINE Classic+®



(Suggestion de composition)

Etui à combiner F-179.00.000 (vide).
Cet exemple illustre comment vous
pouvez composer votre troussette de
laryngoscopie personnelle selon vos
besoins avec le nouvel étui à combiner.

Trousset avec lames Paed 1, Mac 2, Mac 3 et ampoule de rechange, dans un étui à fermeture éclair :

Troussets Classic+	2,5V	3,5V NiMH	3,5V
avec poignée à piles F.O. Standard	F-119.10.860		
avec poignée rechargeable F.O. Standard (NiMH) et chargeur NT 300		F-119.20.865	
idem, avec poignée rechargeable F.O. Standard L et batterie rechargeable Li-ion L			F-119.29.865

Trousset avec lames Paed 1, Mac 2, Mac 3, Mac 4 et ampoule de rechange, dans un étui à fermeture éclair :

Troussets Classic+	2,5V	3,5V NiMH	3,5V
avec poignée à piles F.O. Standard	F-120.10.860		
avec poignée rechargeable F.O. Standard (NiMH) et chargeur NT 300		F-120.20.865	
idem, avec poignée rechargeable F.O. Standard L et batterie rechargeable Li-ion L			F-120.29.865

Mallettes de Laryngoscopes à F.O. HEINE FlexTip+®



Mallette de laryngoscopie FlexTip+ F.O. avec lame Mac3, ampoule XHL Xénon Halogène :

Mallettes FlexTip+	2,5V	3,5V NiMH	3,5V
avec poignée à piles F.O. Standard	F-227.10.860		
avec poignée rechargeable F.O. Standard (NiMH) et chargeur NT 300		F-227.20.865	
idem, avec poignée rechargeable F.O. Standard L et batterie rechargeable Li-ion L			F-227.29.865

Mallette de laryngoscopie FlexTip+ F.O. avec lame Mac4, ampoule XHL Xénon Halogène :

Mallettes FlexTip+	2,5V	3,5V NiMH	3,5V
avec poignée à piles F.O. Standard	F-229.10.860		
avec poignée rechargeable F.O. Standard (NiMH) et chargeur NT 300		F-229.20.865	
idem, avec poignée rechargeable F.O. Standard L et batterie rechargeable Li-ion L			F-229.29.865

Poignée rechargeable avec affichage du statut de charge dans le culot.



Mallettes de Laryngoscopes à F.O. HEINE FlexTip+®



Mallette de laryngoscopie FlexTip+ F.O. avec lame Mac 3 et Mac 4, ampoule XHL Xénon Halogène :

Mallettes FlexTip+	2,5V	3,5V NiMH	3,5V LI ION
avec poignée à piles F.O. Standard	F-230.10.860		
avec poignée rechargeable F.O. Standard (NiMH) et chargeur NT 300		F-230.20.865	
idem, avec poignée rechargeable F.O. Standard L et batterie rechargeable Li-ion L			F-230.29.865
Mallette pour trousse FlexTip+ F.O. F-227, F-229 ou F-230 Mac 3 et Mac 4, en mallette			F-227.01.000 F-000.22.316

Trousses de Laryngoscopes à F.O. HEINE modulaires+®



Trousse complète avec lames modulaires+ Standard F.O. Mac 1, Mac 2, Mac 3 et Mac 4, ampoule XHL Xénon halogène dans un étui à fermeture éclair :

Trousses modulaires+	2,5V	3,5V NiMH	3,5V LI ION
avec poignée à piles F.O. Standard	F-228.10.860		
avec poignée rechargeable F.O. Standard (NiMH) et chargeur NT 300		F-228.20.865	
idem, avec poignée rechargeable F.O. Standard L et batterie rechargeable Li-ion L			F-228.29.865

Mallette de laryngoscopes d'urgence HEINE SANALON+®



Mallette de laryngoscopes d'urgence SANALON+ avec lames Paed 1, Mac 2 et Mac 3a, ampoule XHL Xénon halogène, poignée F.O. SP 2,5V et deux piles alcalines manganèse, dans une mallette **F-155.10.815**

Trousse de laryngoscopes d'urgence SANALON+ avec lames Mac 2 et Mac 3a, poignée F.O. SP 2,5V et deux piles alcalines manganèse, dans un étui à fermeture éclair **F-158.10.815**

Trousse de laryngoscopes d'urgence SANALON+ avec lames Paed 1 et Mac 3a, poignée F.O. SP 2,5V et deux piles alcalines manganèse, dans un étui à fermeture éclair **F-163.10.815**



Mallette d'urgence HEINE XP® avec lames XP



Spécialement conçue pour l'urgence avec les lames de laryngoscope à usage unique XP. Ces mallettes sont équipées de lames XP, avec la même forme anatomiquement correcte que les lames Classic+, les lames F.O. les plus vendues au monde avec faisceau de fibres optiques intégré. Les lames à usage unique XP évitent toute transmission d'infections.

La mallette de Laryngoscopie d'urgence XP est complète avec les 5 types de lames (forme et taille), les plus fréquemment utilisées pour les enfants et les adultes. Prête à l'utilisation avec poignée F.O. SP avec piles alcalines manganèse.

- ✚ **Les lames à usage unique XP évitent toute transmission d'infections.**
- ✚ **Hygiéniques et sûres :** L'extrémité de la lame ne peut pas toucher la poignée.
- ✚ **Forme parfaitement étudiée des lames :** Simplifie l'intubation.
- ✚ **Lumière très brillante par ampoule XHL Xénon halogène :** La lumière est dirigée avec précision sur l'épiglotte et les cordes vocales.
- ✚ **Ampoules HEINE XHL® Xénon Halogène, jusqu'à 40 % de luminosité supplémentaire.**
- ✚ **Utilisables en toutes conditions** même en cas de température extrêmement basse.
- ✚ **Les lames ne gèlent pas** et ne collent pas à la langue en cas de basse température.
- ✚ **Les lames sont étudiées pour minimiser d'éventuels dommages dentaires.**
- ✚ **Pratiquement incassables** en utilisation normale et résistantes aux fortes torsions.
- ✚ **Poignée antidérapante.**
- ✚ **Légère et compacte.**
- ✚ **Les lames XP sont conformes à la norme ISO 7376** (norme verte).
- ✚ **Excellent rapport qualité/prix.**

Mallette d'urgence XP	2,5V
avec lames Miller 0, Miller 1, Mac 2, Mac 3, Mac 4, poignée F.O. SP 2,5V et deux piles alcalines manganèse, dans une mallette :	F-257.10.815

Lames XP*	Longueur totale	Largeur à l'extrémité distale	
Miller 0	80mm	10mm	F-000.22.771*
Miller 1	104mm	10mm	F-000.22.772*
Mac 2	114mm	10mm	F-000.22.762*
Mac 3	134mm	14mm	F-000.22.763*
Mac 4	154mm	14mm	F-000.22.764*

* 25 lames à usage unique sous emballage individuel en carton distributeur.

Accessoires pour mallette d'urgence XP	2,5V
Poignée F.O. SP avec ampoule XHL Xénon halogène	F-001.22.815

Ampoule de rechange XHL Xénon halogène pour poignée F.O. SP	X-001.88.035
Jeu de rechange des 5 lames XP, Miller 0, 1, Mac 2, 3, 4 – une lame de chaque taille, 5 au total	F-000.22.740

Lined writing area with horizontal lines and vertical end markers.

Marques déposées

AllSpec®
BETA®
DELTA®
EN 100®
GAMMA®
HEINE®
HEINE AllSpec®
HEINE alpha®
HEINE BETA®
HEINE FlexTip®
HEINE Logo®
HEINE OMEGA®
HEINE XHL®
i-View®
mini 3000®
ParaStop®
S-Frame®
S-Guard®
SANALON®
SIGMA®
UniSpec®
XHL®

Nombreux brevets nationaux et internationaux, entre autres pour:

3SLED
Batterie Li-ion
Coque de Protection Jetable XP
DELTA20
EN50/mPack
GAMMA G
i-View
Laryngoscope modulaire F.O.
Laryngoscopes F.O.
LED LoupeLight
mini NT
NT300
OMEGA 500
OMEGA 200
Ophtalmoscope BETA 200
Ophtalmoscope BETA 200 S
Otoscope à fibres optiques
Poignées HEINE BETA
Poignée HEINE BETA L
Poignée à piles mini 3000
Rétinomètre LAMBDA 100
SIGMA 150
Skiascope BETA 200

Garantie

HEINE vous offre une garantie qui reflète notre confiance dans la qualité et la fiabilité de nos produits.

Tous nos produits sont conformes aux normes européennes par les produits médicaux MDD 93/42 EG. Ces produits sont identifiés par le signe **CE**.

Garantie Standard : 5 Ans Pièces et Main d'œuvre.

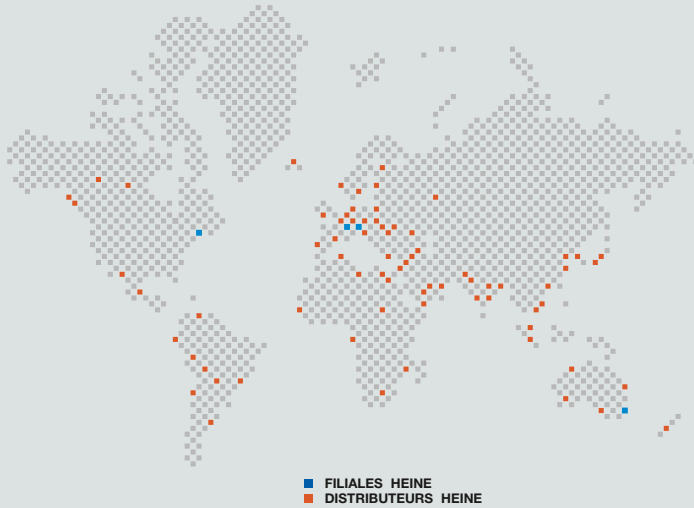
Tous les produits HEINE bénéficient d'une garantie de 5 ans pièces et main d'œuvre. Ceci ne concerne pas les produits à usage unique et consommables. Pour plus d'informations voir www.heine.com. HEINE, simplement la meilleure garantie sur le marché.

Garanties Spéciales.

Garantie de Performance du Faisceau Fibre Optique des Lames de Laryngoscope :

Le Faisceau Fibre Optique HEINE HiLite® des lames de Laryngoscope Classic+, Modular+ et SANALON+ bénéficie d'une Garantie de Performance de 5 ans assurant que la luminosité de sortie ne tombera pas en dessous de 1000 lux, même après des cycles répétés en Autoclave (sur la base de 4000 cycles à 134°C / 5 min ou 1250 cycles à 134°C / 18 min). Ceci concerne les lames nettoyées, stérilisées, désinfectées ou autoclavées selon les normes précisées dans les instructions « Précautions d'emploi et Entretien ». Pour plus d'informations voir www.heine.com.





ALLEMAGNE

HEINE Optotechnik GmbH & Co. KG
82211 Herrsching
Kientalstr. 7
Tel. +49 (0) 81 52-380
Fax +49 (0) 81 52-38202
E-Mail: info@heine.com

HEINE

Une entreprise est entrée dans l'histoire et a donné son nom à une production d'une qualité exceptionnelle : HEINE.

Entreprise familiale fondée en 1946, riche en traditions, aujourd'hui leader sur le marché international, avec une gamme complète d'instruments de diagnostic. Les produits HEINE répondent à toutes les normes internationales (ISO/CE) et sont à la pointe de la technologie, tant pour la précision que pour le design et l'ergonomie. La recherche et le développement résolument tournés vers l'avenir ont su créer une base technologique solide et diversifiée pour une production d'avant-garde, dans le respect de la qualité. A travers le monde, plus de 500 employés contribuent à cette réussite.

www.heine.com

ÉTATS-UNIS

HEINE USA LTD.
10 Innovation Way
Dover, NH 03820
Tel. (603) 742-7103
Fax (603) 742-7217
Toll Free (800) 367-4872
E-Mail: service@heine-na.com

AUSTRALIE

HEINE AUSTRALIA PTY. LTD.
Unit 9, 98 Old Pittwater Road
P.O. Box 717 Brookvale 2100
New South Wales
Tel. +61 (0) 2-99 38 95 00
Fax +61 (0) 2-99 39 23 05
E-Mail: info@heine.com.au

SUISSE

HEINE (Schweiz) AG
Tobelackerstraße 9
CH-8212 Neuhausen am Rheinfall
Tel. +41 (0) 52-6 72 22 66
Fax +41 (0) 52-6 72 63 77
E-Mail: heine-schweiz@schaffhausen.ch

Sous réserve de modifications techniques

Votre distributeur

10/09. A-000.00.225 f

