



# Vertic 2 compact



Conçu et fabriqué  
en France



**GARANTIE**

**5**

**ANS**

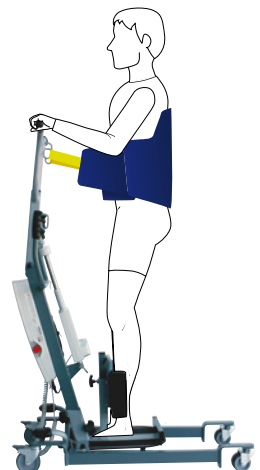
**HORS BATTERIES  
ET TELECOMMANDE**

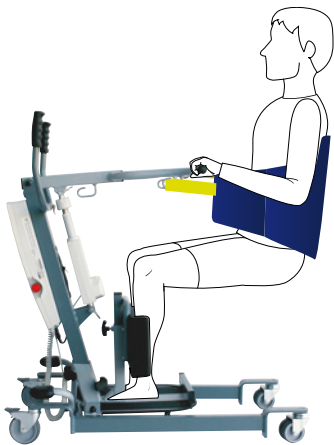


150 kg

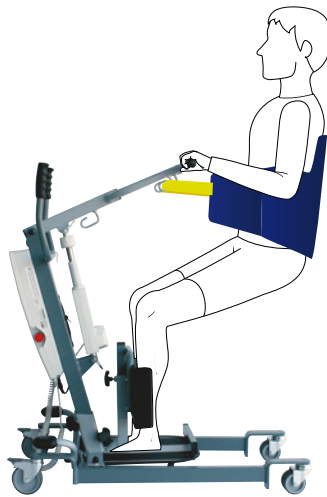


  
**HMS - VILGO**  
fabricants de matériel médical  
[www.hms-vilgo.com](http://www.hms-vilgo.com)

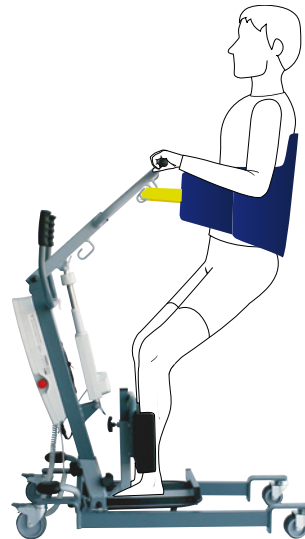




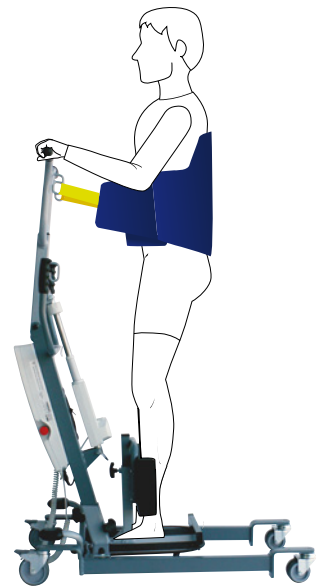
**1** La personne pose ses pieds sur le socle du Vertic 2 et ses jambes en appui sur l'appui jambes. La sangle est placée dans le dos du patient.



**2** La commande du moteur du Vertic 2 est manipulée par la tierce personne.



**3** En faisant fonctionner le moteur, le Vertic 2 tracte la personne vers le haut en assurant une verticalisation sûre, sécurisante et confortable.



**4** En actionnant le moteur jusqu'en butée haute, le Vertic 2 permet le passage de la position assise à debout, en respectant la gestuelle naturelle d'élévation du corps.



Sangle exclusive semi-rigide qui permet de répartir les pressions durant la phase de relevage et de sécuriser la personne.

## CARACTERISTIQUES TECHNIQUES

- > 3 points d'ancrage
- > Appui jambes réglable en hauteur
- > Plateau repose pieds antidérapants
- > Appui talons réglable et amovible
- > Système mécanique de descente d'urgence
- > Grande poignée de conduite
- > Chargeur intégré
- > Roues arrières à freins
- > Hauteur de passage sous le lit : 11 cm
- > Piètement et écartement variable

## AVANTAGES

- > Très compact
- > Confortable
- > Maniable
- > Fonctionnel
- > Silencieux

## Références normatives :

Classe du produit : I

Qualité de fabrication et de service :  
• ISO 9001 version 2008

Conformité produit : CE

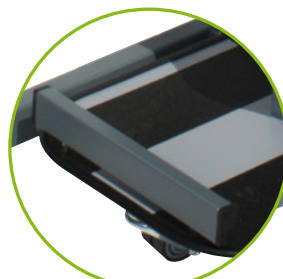
- NF EN 10535
- NF EN 14971



Appui jambes réglable en hauteur



Moteur Linak



Appui talons réglable



Ecartement des pieds réglable par pédalier



Côtés en cm	140	98	100	mini : 87 maxi : 130	mini : 52 maxi : 82	gris	35 kg

Siège social - Parc Eurasanté  
243, Rue Allendé - 59120 LOOS LEZ LILLE  
Tél. : +33 (0)3 20 84 81 50 - Fax : +33 (0)3 20 59 58 08

Route de Sainte-Alvère - Creysse  
B.P. 212 - 24102 BERGERAC Cedex  
Tél. : +33 (0)5 53 74 45 50 - Fax : +33 (0)5 53 63 06 07

[www.hms-vilgo.com](http://www.hms-vilgo.com)