

# CONFORT PREMIUM BI-MOTEURS

**2 Moteurs : un pour le dossier, un pour le repose-jambes et la fonction releveur**

**POINTS FORTS**

- Technologie exclusive Maxi Comfort (explications p12)
- Protège accoudoirs et protège appui-tête de série
- Télécommande à mémoire possible en option (explications p5)
- 1 poche latérale de rangement de chaque côté

**VOUS APPRÉCIEREZ**

Possibilité d'adapter un mécanisme d'extension du repose pieds (explications p21)



Fabriqué aux U.S.A. depuis 1985



(explications p12)



(explications p2)

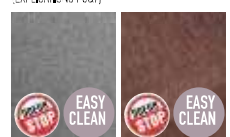


VELOURS «SOFT TOUCH» R+ OU R++ (EXPLICATIONS P6)



Merlot R++ (REF. 1053) Daim R++ (REF. 1058) Taupe R++ (REF. 1052) Gris Tramé R+ (REF. 1059) Noisette R++ (REF. 1055) Cognac R++ (REF. 1057)

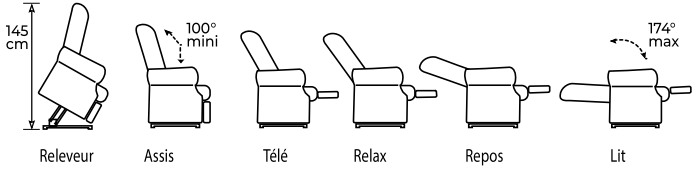
ALTA R++ (EXPLICATIONS P6&7)



Gris R++ (REF. 1051) Marron R++ (REF. 1054)

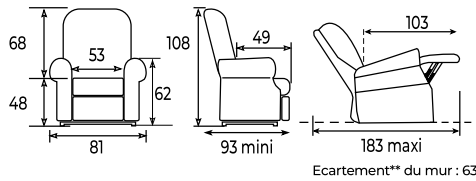
TECHNOLOGIE SMART TECH INTÉGRÉE (explications p5)

**POSITIONS**



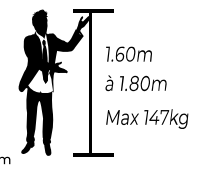
(angle d'inclinaison en degré centigrade +/- 5%)

**DIMENSIONS EN CM. + OU - 2CM**



Ecartement\*\* du mur : 63 cm

**ADAPTÉ POUR LES PERSONNES**



(\*\* : distance entre le mur et le haut du dossier, fauteuil en position assise, dossier redressé (inclinaison mini))