



BELIEVE | LIVE | INSPIRE

» RGK AUSSI UNIQUE QUE VOUS

Il y a plus de trois décennies, les fondateurs de RGK se rencontrent autour de leur passion commune, le basket ball en fauteuil roulant.

Dans ces années là, les fauteuils disponibles sur le marché ne sont pas conçus pour le sport. Sont apparus les fauteuils à cadre rigide, mais ils n'étaient pas personnalisés, ni réellement adaptés à chaque individu. Ainsi est née l'idée de fonder RGK.

Trente ans plus tard, nous avons une grande équipe qui grâce à sa compétence, sa passion et son engagement a fait de cette idée une marque d'excellence au niveau mondial.

A. Jama


Abdi Jama, capitaine de l'équipe de Grande-Bretagne
de basket-ball en fauteuil roulant
2 fois médaillé de Bronze aux Jeux Paralympiques
2 fois médaillé d'Or aux Championnats d'Europe

Respecter l'individualité de chaque personne est la philosophie de RGK car nous pensons que chaque personne est unique. C'est pourquoi nos fauteuils sont conçus et fabriqués uniquement pour vous. Totalement personnalisés, pour répondre à vos mesures, votre morphologie, vos préférences, votre vie.

Cette personnalisation totale, nous permet de vous offrir un fauteuil de très haute qualité, qui répond immédiatement à chacun de vos mouvements. Découvrez avec RGK un monde plein de sensations. La transmission parfaite de votre énergie!



» AUSSI UNIQUE QUE VOUS



Un fauteuil qui s'adapte à votre morphologie et à vos mesures avec précision, comme une seconde peau. Un fauteuil léger qui répond à chacun de vos mouvements. Un monde plein de sensations, une transmission directe de l'énergie! Avec un design optimal et une qualité des matériaux irréprochable; personnalisé dans les moindres détails pour qu'il soit votre reflet, le reflet de vos goûts, de vos ambitions, de votre caractère. Une combinaison parfaite.

FABRICATION DE VOTRE FAUTEUIL



1. VOUS CONNAITRE

Ecouter et comprendre vos besoins, vos goûts, votre mode de vie, nous donnent la base pour lancer le processus de création de votre fauteuil.



2. VOS MESURES

Nous prenons les mesures pour que le fauteuil s'adapte à vos dimensions et à votre morphologie, pour un ajustement parfait, comme une seconde peau.



3. DESIGN

Vos mesures sont introduites dans notre système de CAO par nos designers, afin d'obtenir des images précises en 3D. Ce dessin en 3D marque le début de la création de votre fauteuil!



4. CREATION

Votre fauteuil prend forme de façon artisanale grâce à notre équipe expérimentée de techniciens. Chaque fauteuil est unique!



5. QUALITE

Une fois le fauteuil fabriqué avec tous ses composants, il est soumis à des tests rigoureux de contrôle et de qualité.



6. VOS GOUTS

Parce que l'esthétique et votre identité sont importants, nous disposons d'une large gamme de coloris de châssis et accessoires. Vous pouvez même choisir le design et la couleur de la broderie sur votre toile. Une conception totalement personnalisable!

elite

» PASSION POUR LA VICTOIRE



Parce que le sport nous passionne.

Tout comme vous, qui vous entraînez assidument pour être au top niveau, nous travaillons constamment pour développer des fauteuils de sport de haute qualité. Pour atteindre le plus haut niveau..... le niveau qui vous conduira au succès.

Parce que chaque athlète est unique, nous comprenons l'importance d'avoir un fauteuil qui s'adapte parfaitement à vous et à vos besoins sur le terrain.

Parce que vous avez l'assurance que votre fauteuil a été créé individuellement, pour maximiser VOTRE potentiel, vous avez simplement à vous concentrer sur le jeu, sur vos objectifs.

Sur votre victoire!

Elite, Rigidité maximale. Performance absolue

Conception et fabrication 100% à la demande, pour que le résultat soit comme une seconde peau. Pour vous. Pour vos victoires.

Elite s'adresse aux sportifs de haut niveau qui connaissent leurs besoins et qui souhaitent atteindre la plus haute marche des podiums. Fabriqué selon les dimensions anthropométriques et les besoins de jeu de chaque athlète, Elite est le chef de file du design, de la performance et de l'efficacité. Fauteuil haut de gamme qui vous conduit là où vous voulez aller. Réaction immédiate à chacun de vos mouvements!

Barre de carrossage, repose-pieds, barre d'attaque et roulette anti-basculé intégrés au châssis, font de ce fauteuil haut de gamme, le meilleur de la compétition. RIGIDITE et LEGERETE... Appréciez la vitesse du match!

Caractéristiques

- » Châssis rigide personnalisé Aluminum 7020
- » Look moderne et très sportif
- » Barre de carrossage et d'attaque, roulette anti-basculé intégrées au châssis
- » Repose-pieds intégrés
- » Centre de gravité et repose-pieds réglables (options)
- » Assise et dossier ergonomiques
- » Options de carrossage: 16°, 18°, 20°, 22°
- » Multiple designs de barre d'attaque
- » Toile d'assise et de dossier réglables en tension
- » Plaque d'assise en aluminium ou carbone (options)
- » Poids max. Utilisateur 125 kg



Roulette anti-basculé intégrée au châssis, réglable en hauteur (simple ou double)



Barre de carrossage intégrée



Fourche aluminium résistante et légère



Repose-pieds intégré au châssis avec sangle de pieds

grand slam

» A LA CONQUETE DES
COURTS DE TENNIS



Un fauteuil de tennis haut de gamme qui vous convient parfaitement et qui vous assure de délivrer les performances pour lesquelles vous vous êtes entraîné.

Tout est conçu pour vous
Tout le reste n'est qu'instinct
Le point est le vôtre.
Jeu, set et match!

Résistance et rigidité maximales

Réactivité immédiate

Fabriqué entièrement à la demande et incluant des supports tibias multi-réglables pour réagir rapidement à n'importe quelle balle. Jeu, set et match!

Rigidité et rendement. Agilité et design.

Sont les principales caractéristiques du GRAND SLAM, un fauteuil roulant dédié au tennis fabriqué entièrement à vos mesures, pour lequel chaque détail à son importance, pour que vous puissiez vous donner à 100% à chaque match.

La vitesse de rotation est la clef au tennis! C'est pour quoi, le GRAND SLAM, est disponible avec du carrossage de 16°, 18°, 20° ou encore 22°, pour garantir la meilleure manoeuvrabilité possible. Les supports tibias vous apporte le soutien dont vous avez besoin pendant le jeu, en optimisant la stabilité pour une action maximale.

Alors .. laissez vous aller et dominez le jeu!

Caractéristiques

- » Châssis personnalisé en Aluminium 7020
- » Barre de carrossage de 45mm de diamètre, intégrée au châssis ou réglable
- » Cadre léger et rigide pour des performances maximales
- » Large gamme d'options d'assise
- » Compatible avec fixations prothétiques
- » Repose-pieds soudés ou réglables
- » Options de finitions de châssis: polie et brossée
- » Roulette anti-bascule simple ou double, soudée ou amovible



Roulette anti-bascule soudée pour un maximum de robustesse.
Roulette amovible en option



Supports tibias réglables en hauteur, en profondeur et en angle pour s'adapter à chaque joueur.



Les protège-vêtements soudés assurent une grande rigidité latérale.



Support d'axe de roue arrière soudé pour un maximum de résistance.

CLUB SPORT

» INDISPENSABLE DANS
VOTRE EQUIPE



Notre objectif est de promouvoir et de soutenir la participation dans le sport en concevant des fauteuils adaptés à chaque équipe et à chaque joueur, quel que soit l'âge et l'aspiration.

Nous sommes fiers de notre histoire et des liens tissés avec les écoles, les clubs, les fédérations sportives, en les aidant à atteindre leurs meilleures performances avec nos fauteuils.

Le plus polyvalent des fauteuils de sport

Club Sport est le fauteuil idéal pour les sportifs débutants et de niveau intermédiaire, il en devient l'équipement indispensable dans votre club de sport!.

Fauteuil multisports, gamme de tailles étoffée, réglages simples, le Club Sport est l'option idéale pour la pratique du sport en club ou à l'école. Livré de série avec un coussin, une roulette anti-bascule amovible, une barre d'attaque et des protège-vêtements, pour vous assurer la plus grande sécurité à la vitesse maximale!
Votre seule préoccupation: marquer!

Caractéristiques

- » Châssis en chrome molybdène
- » 4 options de châssis configurables
- » Protège-vêtements aluminium
- » Barre d'attaque intégrée au châssis
- » Repose-pieds réglables en hauteur et en angle
- » Roulette anti-bascule réglable en hauteur et à démontage rapide
- » Mains-courante en aluminium anodisé
- » Toile d'assise et de dossier réglables en tension
- » Dossier réglable en hauteur (250-300 mm)
- » Carrossage 18°
- » Centre de gravité réglable
- » Roues avant 3" avec fourches intégrées au châssis
- » Roues arrière équipées de pneumatique Kenda
- » Sangle mollets et de pieds de série
- » Large choix de coloris et de personnalisations des toiles
- » Poids max. Utilisateur: 125 kg



Protège-vêtements aluminium.



Barre d'attaque intégrée.



Repose-pieds réglables en hauteur et en angle.



Centre de gravité réglable et roulette anti-bascule à démontage rapide.

Hi·Lite

» VOTRE FAUTEUIL
PERSONNALISÉ
EN TITANE



Efficacité et confort de conduite maximales

Son design et sa fabrication avec des tubes en titane de 25 mm confèrent au Hi.LITE une esthétique des plus élégantes.

Ses courbes impeccables lui offrent un look très attrayant.
Disponible en châssis ouvert ou fermé.
Son centre de gravité réglable donne confiance pour manoeuvrer facilement tout au long de vos journées actives.
Sentez le confort du Titanium et l'efficacité du **châssis rigide fabriqué à votre morphologie et à vos mesures.**

Caractéristiques

- » Châssis rigide en **TITANIUM**
- » Totalement personnalisable
- » Look élégant avec tubes de 25 mm
- » Conduite souple, confortable et efficace
- » Châssis ouvert et fermé
- » Centre de gravité fixe ou réglable
- » Dossier fixe ou rabattable sur l'assise
- » Assise et dossier ergonomiques (options)
- » Nombreux accessoires
- » Toile d'assise et de dossier Airtech, réglables en tension
- » Poids max. Utilisateur 125 kg

Châssis Ouvert



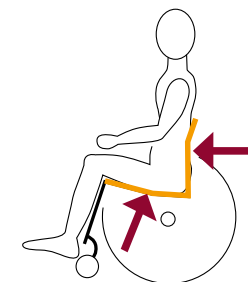
Châssis Fermé



Position du support de fourche personnalisable (hauteur, largeur et angle).
Fourche "low ride".



Supports latéraux réglables intégrés.
Offrent une stabilité latérale supplémentaire par rapport à la toile de dossier.



Assise et dossier ergonomiques.
Optimisent la stabilité du bassin, facilitent la propulsion et minimisent les frictions pour protéger la peau.



Toile de dossier Airtech réglable en tension.

TIGA

» REACTION IMMEDIATE
A VOS MOUVEMENTS



Votre fauteuil rigide selon vos besoins aux performances optimales

Tiga offre tout un monde de sensations, réagissant de façon immédiate à vos mouvements.

Le fauteuil TIGA utilise les technologies les plus avancées et l'aluminium de la plus haute qualité (Alu7020). Il combine vos dimensions personnelles et vos préférences à la perfection.

Ressentez la rigidité maximale avec la version entièrement soudée!

(centre de gravité, repose-pieds et dossier intégrés au châssis).

Son rendement, ses lignes épurées personnalisées et son design minimaliste font de lui l'option la plus sportive!

Caractéristiques

- » Châssis rigide personnalisé Aluminium 7020
- » Option de châssis ouvert ou fermé
- » Look moderne et sportif
- » Centre de gravité fixe ou réglable
- » Dossier fixe ou rabattable sur l'assise
- » Option de dossier et d'assise ergonomique
- » Multiples accessoires
- » Composants rapportés au châssis de couleur
- » Toile d'assise et de dossier réglables en tension Airtech
- » Poids max. Utilisateur 125 kg

Châssis ouvert



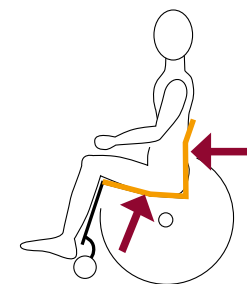
Châssis fermé



Coloris anodisés pour les composants rapportés au châssis.



Supports latéraux réglables intégrés. Stabilité additionnelle pour garantir un bon positionnement de la colonne et prévenir des attitudes scoliotiques.



Assise et dossier ergonomiques. Optimisent la stabilité du bassin, facilitent la propulsion et minimisent les frictions pour protéger la peau.



Roue avant tout terrain FrontWheel. Liberté maximale et facilité de propulsion quel que soit le terrain. Compacte, très simple à installer. Compatible avec Tiga, Tiga FX et Hi Lite.

TIGAF X

» LE FAUTEUIL RIGIDE
QUI SE PLIE



Pour les plus voyageurs!

Le Tiga FX a été créé pour que vous profitiez de vos déplacements sans vous préoccuper de votre fauteuil.

Voyage en avion? Petite voiture? aucun problème! Grâce à son système de pliage Q-lock, le TIGA FX se loge dans les endroits les plus improbables, comme dans un coffre à bagage d'une cabine d'avion et dans le plus petit coffre de voiture.

A partir de maintenant, inquiétez-vous simplement de profiter du voyage !!

Le système Q-lock permet un pliage compact sans compromettre la rigidité du châssis, garantissant une performance de conduite maximum.

De plus, sa fabrication personnalisée à vos mesures et à votre morphologie, permet au châssis de s'adapter totalement à vous, comme une seconde peau.

Caractéristiques

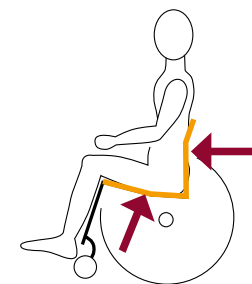
- » Châssis Aluminium 7020
- » Système de pliage Q Lock pour le dossier et le châssis avant
- » Centre de gravité fixe ou réglable
- » Option de dossier et d'assise ergonomique
- » Protège-vêtements rabattables sur l'assise
- » Repose-pieds intégrés avec plaque en fibre de carbone
- » Multiples accessoires
- » Composants rapportés au châssis de couleur
- » Toile d'assise et de dossier Airtech
- » Poids max. Utilisateur 125 kg



Système de pliage Q-lock du châssis avant.



Protège-vêtements rabattables sur l'assise.



Assise et dossier ergonomiques. Optimisent la stabilité du bassin, facilitent la propulsion et minimisent les frictions pour protéger la peau.



Roue avant tout terrain FrontWheel. Liberté maximale et facilité de propulsion quel que soit le terrain. Compacte, très simple à installer. Compatible avec Tiga, Tiga FX et Hi Lite.



FRONTWHEEL



Si vous aimez la légèreté et l'agilité que vous procure votre fauteuil RGK, alors ... pourquoi en rester là?
Soyez prêt à découvrir de nouveaux mondes avec la troisième roue Frontwheel!

Combinez-la à votre fauteuil RGK en quelques secondes et profitez d'une expérience de conduite incomparable et d'une liberté de mouvement maximale sur n'importe quel type de terrains.

De grandes aventures vous attendent. Alors où souhaitez-vous aller aujourd'hui? Fixez-vous un objectif et allez droit devant..... avec la Frontwheel plus rien ne vous arrête.

Troisième roue tout terrain

Liberté maximale sur toutes les surfaces.

Cette troisième roue facilite la propulsion sur l'herbe, le sable, la boue, les pavés et autres terrains accidentés en surélevant les roues avant de votre fauteuil pour n'avoir aucun contact avec le sol. Propulsion facilitée dans toutes les directions et même en reculant!

Caractéristiques

- » Trois points d'ancrage sur le châssis
- » Compacte et très facile à installer, une question de secondes
- » Se fixe au châssis en dessous du repose-pieds pour augmenter la rigidité
- » Les roues avant du fauteuil restent surélevées lors de la propulsion
- » Ne modifie pas la largeur du repose-pieds
- » Peut être installée avec l'Utilisateur assis dans le fauteuil
- » Peut être bloquée en position relevée lorsqu'elle n'est pas utilisée



Roue 200x50
pneumatique avec
fourche anti-vibration.



Système de libération/
installation rapide.



Connection robuste à trois
points d'ancrage sur le
châssis.



Compatible avec les
fauteuils Tiga, Tiga FX et
Hi.Lite.

» DONNEES TECHNIQUES

	Club Sport	Elite	Grand Slam	Tiga	Tiga FX	Hi.Lite
Largeur d'assise:	340, 370, 400, 440 mm	250 à 500 mm	250 à 500 mm	250 à 500 mm	250 à 460 mm	250 à 500 mm
Profondeur d'assise:	300, 330, 360, 390, 430 mm	250 à 500 mm	250 à 500 mm	250 à 500 mm	250 à 460 mm	250 à 500 mm
Hauteur d'assise avant:	480, 500, 530 mm	360 à 630 mm	360 à 630 mm	380 à 550 mm	480 à 550 mm	380 à 550 mm
Hauteur d'assise arrière:	400, 420, 440, 530 mm	360 à 630 mm	360 à 630 mm	360 à 550 mm	360 à 550 mm	360 à 550 mm
Hauteur de dossier:	Réglable de 250 à 300 mm	150 à 450 mm	150 à 450 mm	150 à 600 mm	150 à 400 mm	150 à 600 mm
Angle de dossier:	Fixe à 0°	De -10 à +10°	De -10 à +10°	De -10 à +20°	De -7 to +7°	De -10 à +20°
Carrossage:	18 °	16, 18, 20, 22 °	16, 18, 20, 22 °	0, 1, 2, 3, 5 °	0, 1, 2, 3, 5 °	0, 1, 2, 3, 5 °
Poids max. Utilisateur:	125 kg	125 kg	125 kg	125 kg	125 kg	125 kg
Poids du fauteuil:	10 à 13.5 kg	9.5 à 12.5 kg	9.5 à 12.5 kg	6.5 à 11.5 kg	8.5 à 11.5kg	7.5 à 11.5 kg
Coloris de châssis:	23	25	25	25	25	25

Pour plus d'informations sur les options et leurs disponibilités par modèle, veuillez consulter le bon de commande.

Nos produits sont constamment améliorés, c'est pourquoi Sunrise Medical se réserve le droit de modifier sans préavis, le design et les données techniques de ses modèles.



Sunrise Medical S.A.S

ZAC de la Vrillonnerie
 17 Rue Michaël Faraday
 37170 Chambray-Lès-Tours
 Tél: +33 (0)2 47 55 44 00
 Mail: info@sunrisemedical.fr
www.SunriseMedical.fr