



ottobock.

Zenit R

L'émotion à l'état pur

Zenit R

“ L'émotion à l'état pur ”

Le Zenit R est destiné à tous ceux qui veulent repousser leurs limites, et qui souhaitent que le fauteuil reflète leur personnalité.

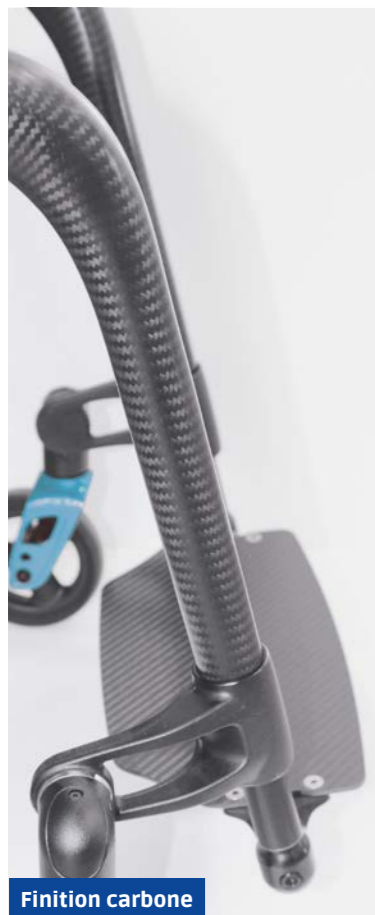
Les qualités, le comportement et la légèreté de ce fauteuil à châssis rigide permettent à l'utilisateur de retrouver la liberté et le plaisir d'une vie active pleine et entière.

Son design novateur et les matériaux premium utilisés en font un produit à l'avant-garde des dernières tendances.



Zenit R Aluminium ou Carbone

Le Zenit R est disponible dans 2 matériaux : l'aluminium ou le carbone. Modulaire, il dispose de nombreux réglages et options pour une adaptation individuelle à l'utilisateur et une optimisation de son confort.



Finition carbone



Palette repose-pieds pliable



Ajustement du centre de gravité



Fourche brevetée



Dossier rabattable sur l'assise

Zenit R CLT

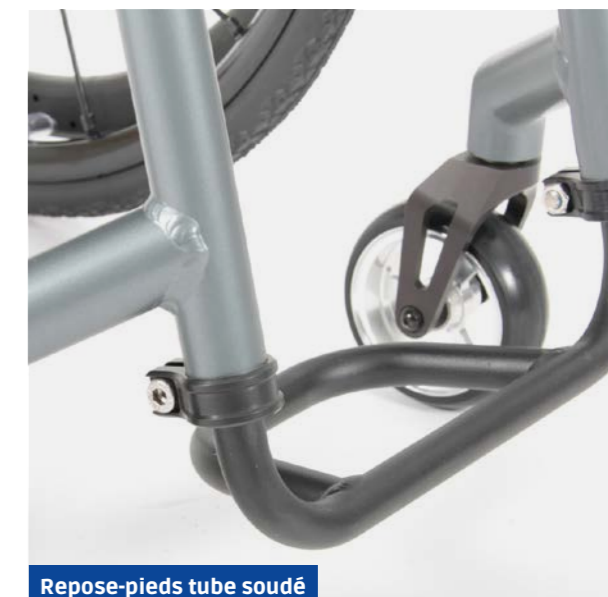
La finition CLT offre une version ultra légère du fauteuil. Elle permet d'atteindre un poids total de 7,4 kg.



Palier de roue arrière soudé



Support de fourches avant soudé



Repose-pieds tube soudé ou ajustement possible de la palette



Points forts



Compatible avec la gamme de dossier ergonomique Baxx



Manipulation et chargement du fauteuil facilités dans un véhicule



Design personnalisé





Personnalisation du design

Un large choix d'accessoires est disponible sur le Zenit R afin de le personnaliser.

Roues motrices



Spenergy SPOX



Infinity ultra-légères



Spenergy LX



Creuses anti-déjantage

Pneus



Schwalbe Right Run 1

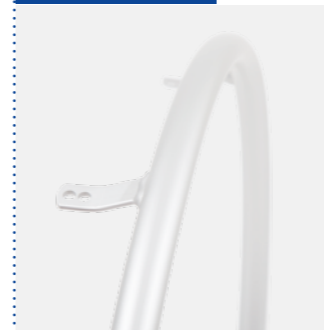
Schwalbe One 1

Schwalbe Marathon Plus 1

Kit couleurs jantes et fourches



Mains courantes



Aluminium anodisé



Aluminium noir



The Surge



Curve L

Caractéristiques techniques

Modèle	Zenit R Aluminium / Carbone / CLT
Longueur totale	64 - 104 cm
Largeur totale	49,5 - 71 cm
Hauteur totale	62 - 100 cm
Largeur d'assise	32 - 46 cm
Profondeur d'assise	36 - 50 cm
Hauteur d'assise avant	38 - 54 cm
Hauteur d'assise arrière	37 - 50 cm

Modèle	Zenit R Aluminium / Carbone / CLT
Hauteur de dossier	25 - 50 cm
Longueur des jambes (UL)	28 - 51 cm
Angle châssis avant	75° / 85°
Poids max utilisateur	120 kg (100 kg CLT)
Poids du fauteuil	à partir de 8,5 kg (7,4 kg CLT)
Poids transport sans les roues	à partir de 6 kg (4,9 kg CLT)

Matériaux



Aluminium



Carbone

Couleurs anodisées



Vert mat anodisé



Or mat anodisé



Violet mat anodisé



Bleu mat anodisé



Orange mat anodisé



Rouge mat anodisé



Anthracite mat anodisé



Noir mat anodisé

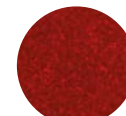
Autres couleurs



Orange métallique



Pourpre métallique



Rouge cardinal



Blanc neige



Gris clair



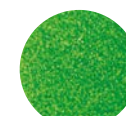
Anthracite métallique



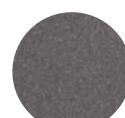
Bleu électrique



Bleu métallique



Vert pomme métallique



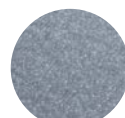
Gris titane



Noir profond



Noir mat



Bleu glace

Ottobock France

4 rue de la Réunion CS 90011

91978 Courtaboeuf Cedex France

T +33 (0) 1 69 18 88 30 • F +33 (0) 1 69 07 18 02

information@ottobock.fr • www.ottobock.fr

Fabricant Ottobock Healthcare. Lire attentivement la notice d'utilisation.
Information destinée au grand public.

Quality for life