



Mobile. Tout simplement.

NOUVEAU

e-fix<sup>®</sup>

Dispositif de propulsion par moteur électrique jusqu'à 8 km/h



NOUVEAU  
Application Mobilité gratuite  
+ Pack Mobility Plus

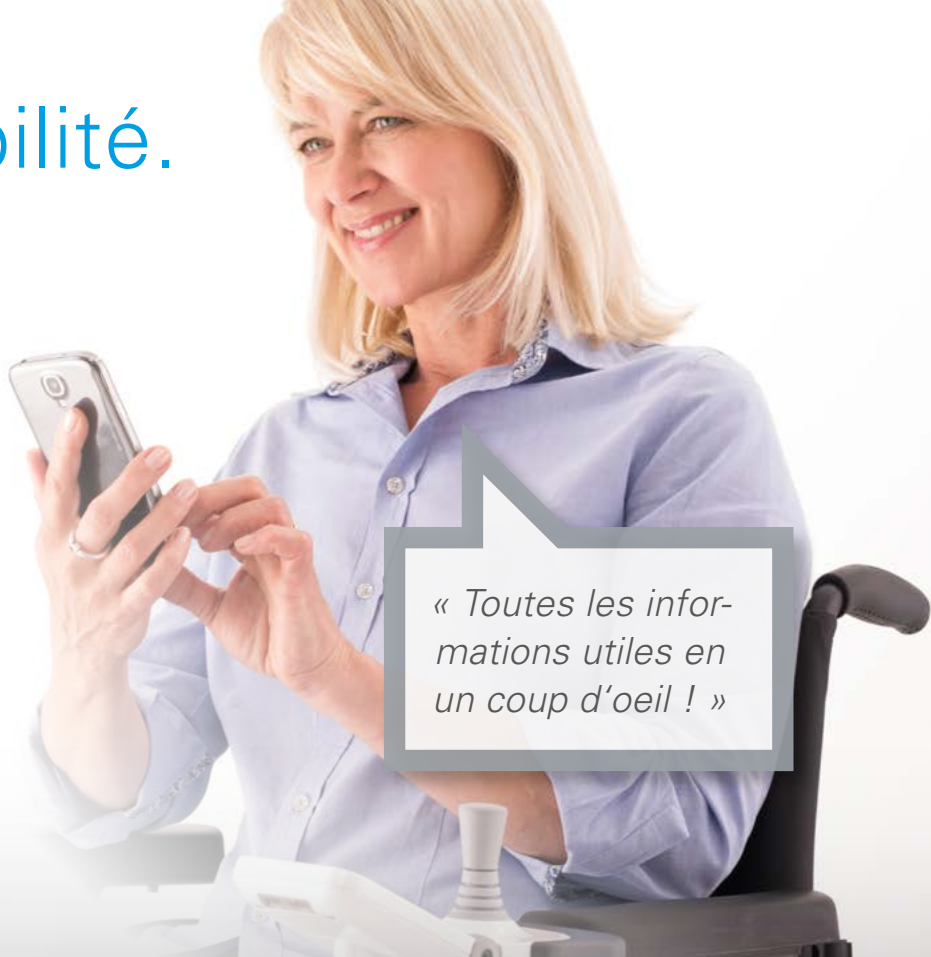
Petit. Léger. Maniable.



[www.invacare.fr](http://www.invacare.fr)  
[www.alber.de/fr](http://www.alber.de/fr)

# e-fix App Mobilité.

NOUVEAU



« Toutes les informations utiles en un coup d'oeil ! »

## Le compagnon idéal pour vos trajets

Saviez vous qu'il existe un moyen rapide de vérifier la capacité restante de vos batteries\* – et voir la distance que vous pouvez encore parcourir ? Lancer simplement l'App Mobilité sur votre smartphone et voyez toutes les informations dont vous avez besoin en un coup d'oeil. L'app Mobilité vous apportera également des informations utiles sur l'utilisation quotidienne de votre e-fix.



e-fix App Mobilité :

A télécharger gratuitement dans Google Play Store et Apple Store



## L'essentiel de l'App :

### Guide:

- Guide de démarrage rapide
- Problèmes potentiels rencontrés avec solutions de dépannage
- Listes des distributeurs et partenaires mondiaux spécialisés

### Cockpit:

- Affichage de la capacité et de l'autonomie restante
- Ordinateur de parcours
- Enregistrement d'un trajet parcouru

Vous pouvez profiter de fonctionnalités supplémentaires grâce au Pack Mobility Plus, notamment une **vitesse maximale jusqu'à 8 km/h** au lieu de 6 km/h ou encore **un GPS embarqué**.

\* Nécessite de posséder le nouveau manipulateur pour e-fix avec Bluetooth intégré ✂

Téléchargement gratuit



# Pack Mobility Plus.

NOUVEAU



## Fonctions incluses dans le Pack Mobility Plus

Vous avez un rendez-vous en ville avec des amis ou de la famille – mais où est ce café ou vous avez rendez-vous ? Avec le système easyNavi, trouver votre destination est simple. Sa mise en route simple et rapide vous permettra d'être guidé vers le café **en utilisant un parcours adapté au fauteuil roulant**, idéal pour des trajets relaxants. Si la route le permet vous pourrez vous déplacer **jusqu'à 8 km/h**. Et pour être sûr de ne rien manquer, des **notifications sur l'écran** du manipulateur apparaîtront en cas de réception d'un appel ou d'un SMS. Une fois votre destination atteinte, **vous pourrez facilement ranger votre e-fix en le pilotant à distance**.

Le Pack Mobility Plus est livré avec un manuel d'utilisation et une licence permettant d'activer toutes les fonctionnalités de l'App.

Pour cela, un smartphone avec une connexion internet est nécessaire. Le Pack Mobility Plus est disponible auprès de votre prestataire.



Vitesse : Maximum de 6 à 8 km/h



easyNavi: Système de navigation GPS pour les personnes en fauteuil roulant



Télécommande : Pilotage à distance du e-fix



Téléphone : Notifications sur l'écran du manipulateur en cas d'appels ou de SMS

\* Avec le Pack Mobility Plus. Les lois sur la circulation routière du pays sont à respecter.



**Disponible:**  
Pour Android et iOS



# Pack Mobility Plus.

NOUVEAU



## Vitesse.

- Augmentation de la vitesse maximale de 6 à **8 km/h**
- Nouvelle sensation de conduite dynamique avec l'e-fix (Les lois sur la circulation routière du pays sont à respecter)



## easyNavi.

- Navigation point de départ – point d'arrivée facile avec un itinéraire adapté aux fauteuils roulants
- Premier système de navigation GPS intégré dans un fauteuil roulant électrique
- Importation d'itinéraires (GPX)
- Cartes : Open Street Map



## Télécommande.

- Pilotage à distance du fauteuil roulant vide via votre smartphone
- Commande au choix via le capteur d'inclinaison intégré (en inclinant légèrement le smartphone) ou un joystick virtuel



## Téléphone.

- Notifications sur l'écran du manipulateur en cas d'appels ou de SMS

# L'expérience de la mobilité – pure et simple

## Profitez d'un nouveau degré de mobilité

Avec e-fix, la motorisation électrique pour votre fauteuil roulant manuel, vous pouvez couvrir de longues distances rapidement et aisément.

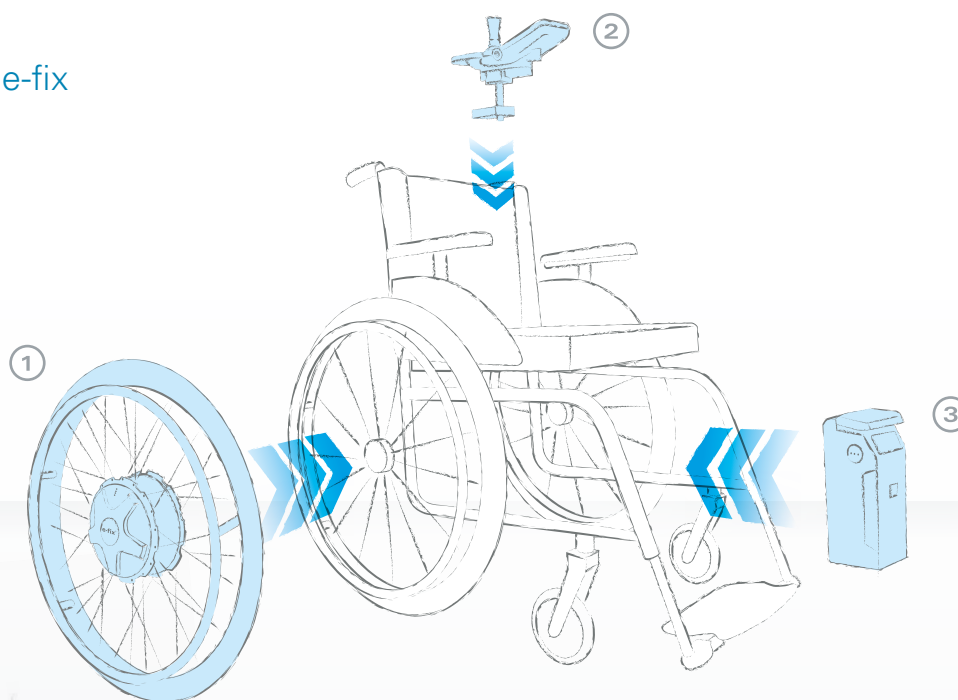
La transformation est si facile: votre Prestataire de Santé à Domicile spécialisé va échanger vos roues manuelles par des roues motorisées et installer un pack batterie avec un manipulateur, c'est tout. Les moteurs sont soigneusement dissimulés dans le moyeu des roues. La plupart des fauteuils roulants peuvent ainsi être équipés. Cela signifie que vous pouvez continuer à utiliser un fauteuil roulant qui a été adapté de façon optimale à votre besoin, avec ou sans les roues e-fix.

e-fix vous conduira sans effort vers votre destination: que ce soit à l'intérieur de votre domicile, en course, ou lorsque vous voyagerez en voiture.

## Restez flexible, deux fauteuils en un!

Le e-fix est aussi très facile à pousser par une tierce personne lorsque la situation l'exige: débrayez juste les roues motrices d'un simple mouvement et votre fauteuil pourra être propulsé manuellement comme d'habitude; soit en utilisant les mains courantes ou par une tierce personne en le poussant.

## Composants du e-fix



### 1 Puissance des roues motrices

Facile à fixer sur le fauteuil avec ses axes à démontage rapide et à l'inverse aussi facile à remettre sur le fauteuil lorsque vous devez gagner de la place durant le transport.



### 2 Ergonomie du manipulateur

Avec grand écran, affichage précis du niveau de batterie, caractéristiques de conduite paramétrables individuellement et touches/joystick ergonomiques.



### 3 PETIT ET LEGER – le Pack batterie

Suspendu sous l'assise pour sauvegarder un maximum d'espace, pour une autonomie allant jusqu'à 16 km\*.

\* Selon le type de fauteuil, poids de l'occupant, type de terrain. En option, pack batterie haute capacité, avec une autonomie pouvant aller jusqu'à 22 km.

# Une plus grande mobilité. Comment cela fonctionne?

## Simple et facile à utiliser

Il est si facile de piloter votre fauteuil avec e-fix que vous vous y habituerez aussitôt. La vitesse peut être modulée en continue de 0,6 à 6 km/h par une molette sur la commande qui est facile à faire fonctionner. A faible vitesse, le système sera extrêmement maniable. Vous pilotez et le e-fix s'occupe du reste!

De plus, le manipulateur compact vous offre un excellent confort. Il est clair, l'écran couleur rétro-éclairé affiche toutes les informations importantes, comme la capacité de batterie résiduelle et la vitesse, tout cela d'un coup d'oeil. Et si vous le souhaitez, vous pouvez paramétrer le e-fix selon vos désirs personnels en utilisant le menu de navigation intuitif. En outre, des fonctions intelligentes supplémentaires sont incluses, comme un éclairage LED intégré sous le manipulateur\*, qui illumine votre chemin dans l'obscurité.

## Plus de liberté dans la vie quotidienne

Les deux roues motrices puissantes et silencieuses font de e-fix un compagnon idéal à la fois pour l'intérieur et l'extérieur. Pivoter sur soi-même et manoeuvrer dans un espace confiné, ou franchir et négocier des pentes abruptes en sécurité\*\* – ne sont pas un problème pour le e-fix.

\* le code de la route en vigueur doit être respecté

\*\* des rampes et des pentes de 20% d'inclinaison sont possibles selon le modèle de e-fix et de fauteuil roulant

## Léger et pratique

Ne pesant que 2 kg, le pack batterie de votre e-fix est extrêmement léger, et il est exceptionnellement étroit également avec ses 8 cm de largeur. Grâce à son intelligente conception de montage, une main est suffisante pour l'installer ou le retirer. La plupart des fauteuils pliants peuvent même être pliés en gardant la batterie à sa place.



Écran couleur d'informations et éléments de commande conviviaux



Motorisation compacte, légère, et puissante



# Personnalisable, comme votre fauteuil roulant



e-fix E36: Roues motrices plus puissantes que la version E35

## Configurez votre e-fix selon vos propres besoins

e-fix peut être adapté à vos exigences. Pour qu'il soit progressif ou vif la motorisation peut être programmée individuellement. De cette façon, ses caractéristiques de conduite peuvent être adaptées à votre convenance. Le manipulateur peut être fixé en fonction des utilisateurs à gauche ou à droite.

Avec les roues motrices E36 plus puissantes et renforcées, e-fix peut être utilisé pour des personnes pesant jusqu'à 160 kg. La double commande intuitive disponible en option transforme le e-fix en une parfaite aide à la poussée et au freinage pour votre accompagnant. Il existe une gamme complète d'accessoires afin de vous rendre la vie plus facile et vous fournir plus de confort.

## Gamme complète d'accessoires



### 1. Nouvelle Opti-box :

Permet l'utilisation d'un contacteur externe (fonction On/Off), le branchement d'un limiteur de vitesse (Speed Stop, indispensable sur un fauteuil de verticalisation) ou encore l'utilisation d'une commande spéciale.



**2. Double commande intuitive:** En appuyant sur le bouton, le e-fix devient une assistance électrique à la poussée et au freinage pour votre accompagnant.



**3. Escamotage du manipulateur:** Vous pouvez le conduire en vous rapprochant réellement des tables.



**4. Roulettes anti-bascule avec fonction béquille:** Le retrait des roues e-fix est facilité.

**5. et plus encore...** Alber ou votre Prestataire de Santé à Domicile seront heureux de vous donner des informations détaillées sur la large gamme d'accessoires.

# Une technologie pratique en mouvement

Vous pouvez compter sur e-fix.

Si petit. Si facile.

Faible poids, pas d'outils nécessaires. Pour le charger dans un véhicule, utilisez les systèmes à démontage rapide et retirez les composants e-fix du fauteuil. Aucune partie ne pèse plus de 7,8 kg et tout trouve sa place à l'arrière de n'importe quel véhicule. Votre e-fix est tout aussi rapide et facile à remonter arrivé à votre destination.



FABRIQUE EN ALLEMAGNE



Un produit exceptionnel peut être reconnu grâce à ses astucieux détails

Ne pesant que 2 kg, le petit pack batterie au lithium-ion est particulièrement léger et facile à manipuler. Sa longue durée de vie et ses 24 mois de garantie constructeur permettent d'apporter de la sérénité lors des déplacements.

Grâce à son système de connection magnétique EasyConnex, le manipulateur et le chargeur sont faciles à connecter. Le contact automatique de la batterie est particulièrement utile pour une utilisation quotidienne.

## e-fix:foire aux questions

### Puis-je utiliser e-fix sur mon fauteuil?

Le e-fix peut être utilisé avec la plupart des modèles de fauteuils roulants. Les fixations pour attacher les roues électriques sont fixées sur le châssis du fauteuil roulant.

### A quelle vitesse roule le e-fix?

Vous pouvez faire varier en continu la vitesse maximum du e-fix entre 0,6 et 6 km/h. Ainsi vous pouvez trouver votre vitesse optimale de déplacement en sécurité. Ce paramètre peut être adapté de façon détaillée par votre Prestataire de Santé à Domicile pour répondre à vos besoins individuels.

### Combien existe-t'il de versions de e-fix?

Le e-fix a été conçu pour des personnes pesant jusqu'à 120 kg. La version avec des roues renforcées et surdimensionnées en option peut être utilisée par des personnes pesant jusqu'à 160 kg. La version standard du e-fix possède des roues de diamètres 22" ou 24".

### Est-ce que le e-fix aidera ma personne accompagnante?

Oui! La commande tierce personne qui est proposée en accessoire permet d'installer le manipulateur maître sur les poignées de poussée du fauteuil roulant. L'option double commande intuitive permet à la tierce personne de pousser le fauteuil plus facilement.

### Jusqu'à où puis-je aller avec une simple charge de batterie?

Selon le poids de l'occupant, le type de terrain, la température, les réglages du fauteuil et la surface du sol, une charge batterie permet d'atteindre 16 km. Vous pouvez atteindre les 22 km avec l'option pack batterie haute capacité. Sinon, une batterie supplémentaire est une autre bonne solution pour augmenter l'autonomie.

\* Les poids peuvent varier selon le fauteuil roulant, les accessoires et l'aptitude de la personne à utiliser le dispositif.

\*\* Montées et descentes possibles jusqu'à 20%, selon le modèle du e-fix et du fauteuil roulant

### Comment le e-fix peut faire face à une pente ou une rampe raide?

Le e-fix peut gérer des pentes jusqu'à 20%, selon les réglages du fauteuil, le poids de l'occupant et le sol. \*\*

### Est-ce que le e-fix peut être embarqué en voiture?

Oui! La structure modulaire le permet. Tous les composants du e-fix peuvent être démontés du fauteuil sans avoir besoin d'outils, pour économiser de l'espace lorsqu'il est chargé à l'arrière d'un véhicule.

### Quel est le poids du e-fix?

Roues motrices	7,8 kg par roue
Pack batterie	2,0 kg
Manipulateur	0,6 kg
Interface	0,7 kg
Poids total	18,9 kg

e-fix est un dispositif médical approuvé. Votre Prestataire de Santé à Domicile de produits médicaux sera heureux de répondre à vos questions éventuelles au regard du remboursement.

e-fix est conforme à la directive de la communauté européenne 93/42/EC et à la directive EC modifiée 2007/47/EC concernant les dispositifs médicaux.

Notre qualité est votre garantie de sécurité! Certifié aux dernières normes énoncées dont la norme ISO 9001: 2000 et ISO 13485: 2003 pour les dispositifs médicaux. La fabrication de nos produits, respectueuse de l'environnement est assurée par notre système de gestion environnementale, certifié selon la norme ISO 14001: 2004.

Information sur les poids	e-fix E35	e-fix E36
Poids max. utilisateur:	120 kg*	160 kg*
Poids max. total:	170 kg*	210 kg*

(incl. e-fix, le fauteuil roulant, l'occupant)



Invacare Poirier SAS  
Route de Saint Roch  
F-37230 Fondettes  
Tél. +33(0)2 47 62 69 16  
e-mail:alberactif@invacare.com

www.invacare.fr  
www.alber.de/fr