

NITRUM

NITRUM PRO

FRMC


Classement Nomenclature LPPR

Grande Classe :	VPH Modulaires à Propulsion Manuelle ou à Pousser
Dénomination Catégorie :	Fauteuils Roulants Modulaires à Propulsion Manuelle Configurables
Acronyme :	FRMC
Code Individuel :	9592031
LPPR / PLV :	3 303.53 €

Prescripteurs

- Médecins Spécialistes MPR
- Médecins Titulaires d'un DU Appareillage
- Ergothérapeutes (tous domaines d'activités)

Adjonctions Disponibles

Code	Désignation	LPPR/PLV € TTC
4510004	PAP, forfait A - adjonctions membres supérieurs	600,00 maximum
9940118	PAP, forfait B - adjonctions membres inférieurs	600,00 maximum
9968714	Levier de basculement	25,00



BON DE COMMANDE PROFESSIONNEL

Révision01_122025
 Sous réserve de modifications techniques, erreurs ou omissions

Adresse facturation ou Code client			Adresse Livraison		Identique facturation	
Code client:			Code client:			
Magasin:			Magasin:			
Rue:			Rue:			
Ville/CP::			Ville / CP:			
E-Mail:			E-Mail:			
Tél:			Tél:			
Informations			Poids Utilisateur			
Commande	Devis	Built-4-Me®	Poids max. Utilisateur: 125 kg			
N° Commande.:			Poids Uti.: kg			
Art. No.: 66000001			Code LPPR: 4100004			
Date:	Jour	Mois	Année			

Prix Public TTC (LPPR / PLV)

€ 3 303,53

Légende

● = Configuration de Base	△ = Option	PEC = Prise En Charge	PAP : Produits d'Aide à la Posture
<input type="checkbox"/> Veuillez sélectionner toutes les options choisies par une croix dans les cases			

Nitrum	Prix € HT	Prix € TTC	Code	LPPR/PLV
NTR010034 NITRUM, châssis ouvert, angle de dossier et centre de gravité réglables	3 131,31	3 303,53	9592031	3 303,53

Options Pro pour Nitrum : supports d'axe et de dossier fixes soudés	Prix € HT	Prix € TTC	Code	LPPR/PLV
---	-----------	------------	------	----------

Note importante: veuillez vérifier attentivement la prise de mesure - aucune reprise possible d'un Nitrum Pro
Aucun réglage possible de la hauteur d'assise arrière; réglage de seulement +/- 10 mm du centre de gravité.

NTR010036 NITRUM PRO: châssis ouvert, support d'axe soudé, poids max. Utilisateur 125kg	3 131,31	3 303,53	9592031	3 303,53
---	----------	----------	---------	----------

Types de Dossier pour Nitrum Pro									Prix € HT	Prix € TTC	Code	LPPR/PLV
NTR010044	Dossier fixe soudé, non réglable en angle, non rabattable (choisir un angle et hauteur de dossier ci-dessous). Poignées de poussée et toile de dossier à choisir dans section Dossier)								△	△	—	—
Angle (par rapport au sol)	-4° (86°)	-2° (88°)		0° (90°)		+2° (92°)		+4° (94°)				
Hauteur dossier en mm	275	300	325	350	375	400	425	450				
NTR030404	Ecartement barre de poussée, écarté (78 mm) (distance entre la toile de dossier et la barre de poussée)								△	△	—	—
NTR030403	Ecartement barre de poussée, écarté (48 mm) (distance entre la toile de dossier et la barre de poussée)								●	●	—	—
NTR010038	Dossier réglable en angle, rabattable (choisir modèle de dossier dans la section "Dossier" ou "Dossier Freestyle" (voir prix des options)								●	●	—	—

Largeur d'Assise (LS) (mesure : extérieur tubes d'assise)											
(mm)	320	340	360	380	400	420	440	460	480	500	

Profondeur d'Assise (PS)										
(mm)	340	360	380	400	420	440	460	480	500	

Hauteur d'Assise - Avant (en mm)																	
Fourche (Longueur)	Châssis (3)	430	440	450	460	470	480	490	500	510	520	530	540	550	560	570	
3"																	
3" / 111 mm (1)	Bas				—	—	—	—	—	—	—	—	—	—	—	—	
3" / 111 mm (1)	Haut	—	—	—	—				—	—	—	—	—	—	—	—	
4"																	
4" / 111 mm (1)	Bas	—					—	—	—	—	—	—	—	—	—	—	
4" / 115 mm	Bas	—	—					—	—	—	—	—	—	—	—	—	
4" / Frog Leg	Bas	—	—	—	—				—	—	—	—	—	—	—	—	
4" / 111 mm (1)	Haut	—	—	—	—	—					—	—	—	—	—	—	
4" / 115 mm	Haut	—	—	—	—	—	—					—	—	—	—	—	
4" / Frog Leg	Haut	—	—	—	—	—	—	—	—				—	—	—	—	
5"																	
5" / 111 mm (1) (2)	Bas	—	—	—				—	—	—	—	—	—	—	—	—	
5" / 115 mm	Bas	—	—	—	—				—	—	—	—	—	—	—	—	
5" / Frog Leg	Bas	—	—	—	—	—	—	—	—			—	—	—	—	—	
5" / 111 mm (1) (2)	Haut	—	—	—	—	—	—	—				—	—	—	—	—	
5" / 115 mm	Haut	—	—	—	—	—	—	—	—				—	—	—	—	
5" / Frog Leg	Haut	—	—	—	—	—	—	—	—	—	—	—	—	—	—	—	
6"																	
6" / 115 mm	Bas	—	—	—	—	—				—	—	—	—	—	—	—	
6" / Frog Leg	Bas	—	—	—	—	—	—	—	—	—	—		—	—	—	—	
6" / 115 mm	Haut	—	—	—	—	—	—	—	—	—				—	—	—	
6" / Frog Leg	Haut	—	—	—	—	—	—	—	—	—	—	—	—	—	—		

(1) - Disponible en fourche mono-bras - choisir le type de fourche en page 8
(2) - Châssis bas 460 mm et châssis haut 500 mm non disponibles avec fourche mono-bras
(3) - Châssis haut = 40 mm plus haut que le châssis bas.
Pour des hauteurs d'assise faibles ou moyennes, le châssis haut vous donne le choix d'une fourche plus courte ou de roues avant plus petites.

Hauteur d'assise - Arrière (différence maximale revendiquée entre hauteur d'assise avant et arrière : 130 mm)Hauteur d'assise arrière sélectionnée réglable \pm 10 mm, (Option Pro : aucun réglage possible)

Hauteur d'assise arrière en mm	370	380	390	400	410	420	430	440	450	460	470	480	490	500	
Roues arrière 24" (1) (3)														—	
Roues arrière 25" (2) (3)	—														

(1) - Aucune diminution ou augmentation de la hauteur d'assise possible pour les hauteurs arrière 370 et 490 mm

(2) - Aucune diminution ou augmentation de la hauteur d'assise possible pour les hauteurs arrière 380 et 500 mm

(3) - Hauteur d'assise arrière 370mm (24") et 380mm (25") uniquement en combinaison avec toile d'assise Airflow NTR020012/ 17/ 18

Assise		Prix € HT	Prix € TTC	Code	LPPR/PLV
Toile d'assise nylon noire réglable - Innovation sangle Quick Strap					
NTR020002	Toile d'assise, nylon, réglable en tension, 1 pochette	●	●	-	-
NTR020003	Toile d'assise, nylon, réglable en tension, 2 pochettes Uniquement à partir de largeur d'assise 360 mm	△	△	-	-
NTR020004	Toile d'assise, nylon, réglable en tension, 1 pochette, 1 pochette cathéter Uniquement à partir de largeur d'assise 360 mm	△	△	-	-
NTR020012	Toile d'assise (par sangles), Airflow, réglables en tension, 1 pochette Impossible de remplacer la toile d'assise Airflow par la toile d'assise standard nylon Seulement jusqu'à largeur d'assise 460 mm	△	△	-	-
NTR020017	Toile d'assise (par sangles), Airflow, réglables en tension, 2 pochettes Pour largeurs d'assise 360 mm à 480 mm Impossible de remplacer la toile d'assise Airflow par la toile d'assise standard nylon	67,30	71,00	4510001	PEC sur devis
NTR020018	Toile d'assise (par sangles), Airflow, réglables en tension, 1 pochette, 1 pochette catheter Pour largeurs d'assise 360 mm à 480 mm Impossible de remplacer la toile d'assise Airflow par la toile d'assise standard nylon	67,30	71,00	4510001	PEC sur devis
NTR020019	Toile d'assise (par sangles), Airflow, ultra-légères sans pochette (Largeur d'assise max, 400 mm) (poids max, Utilisateur 85 kg) (L) Impossible de remplacer la toile d'assise Airflow par la toile d'assise standard nylon Seulement jusqu'à largeur d'assise 480 mm	67,30	71,00	4510001	PEC sur devis

Plaque d'assise

JSIxxxx	Plaque d'assise rigide pour coussin Disponibilité selon tailles	△	△	-	-
---------	--	---	---	---	---

Accessoire d'assise

NTR090018	Ceinture, boucle métallique (non disponible avec dossier fixe soudé NTR010044)	△	△	-	-
-----------	--	---	---	---	---

Coussins de positionnement JAY

JAY020007	JAY Easy Fluid, base incurvée - Livré avec 2 housses, incontinence	369,67	390,00	9940118	PEC - PAP 600,00
	JAYxxx Kit éléments de positionnement incluant cales d'obliquité (paire) et biseau crural	50,24	53,00		
	APB5110 Ceinture 2 points, largeur 25 mm	85,31	90,00		
	APB7210 Ceinture 2 points, largeur 40 mm	85,31	90,00		
	APB7310 Ceinture 2 points, largeur 50 mm	85,31	90,00		
JAY020004	JAY Lite, base incurvée - Livré avec 2 housses, aérée	442,65	467,00	9940118	PEC - PAP 600,00
	JAYxxx Kit éléments de positionnement incluant cales d'adduction (paire) et butée d'abduction	50,24	53,00		
	APB5110 Ceinture 2 points, largeur 25 mm	85,31	90,00		
	APB7210 Ceinture 2 points, largeur 40 mm	85,31	90,00		
	APB7310 Ceinture 2 points, largeur 50 mm	85,31	90,00		
JAY020001	Easy Visco, base incurvée - Livré avec 2 housses, incontinence	389,57	411,00	9940118	PEC - PAP 600,00
	JAYxxx Kit éléments de positionnement incluant cales pelviennes (paire) et biseau crural	50,24	53,00		
	APB5110 Ceinture 2 points, largeur 25 mm	85,31	90,00		
	APB7210 Ceinture 2 points, largeur 40 mm	85,31	90,00		
	APB7310 Ceinture 2 points, largeur 50 mm	85,31	90,00		

Dossier						Prix € HT	Prix € TTC	Code	LPPR/PLV
Barre de poussée, aluminium, "Push-Bar" (lever la barre vers le haut pour déverrouiller et rabattre le dossier sur l'assise)									
NTR030157	Aluminium, barre de poussée "Push-Bar" (1)	250 - 300	300 - 350	350 - 400	400 - 450	●	●	-	-
		250	300	350	400				
		275	325	375	425				
		300	350	400	450				
(1) - Choisir la hauteur de dossier pré-réglée d'usine (mm). Réglage hauteur dans les plages 250 - 300 mm; 300 - 350 mm; 350 - 400 mm; 400 - 450 mm									
Barre de poussée, aluminium, "Twist-Lock" (mouvement de rotation de la poignée pour déverrouiller et rabattre le dossier sur l'assise)									
NTR030158	Aluminium, barre de poussée rotative "Twist-Lock" - Hauteur fixe en mm (L)					263,35	281,00	4550001	PEC sur devis
	Non disponible pour largeur d'assise 320 mm. Non disponible avec dossier réglable en angle non rabattable NTR030012	275	350	425					
		300	375	450					
		325	400						
Barre de poussée, aluminium léger , "Push-Bar"									
NTR030159	Aluminium léger, barre de poussée "Push-Bar" - hauteur fixe en mm					294,79	311,00	4550001	PEC sur devis
	Non disponible avec poignées de poussée réglables en hauteur (NTR030204)	250	325	400					
		275	350	425					
		300	375	450					
	NTR030404 Ecartement barre de poussée, écartement large (78 mm) (Uniquement dossier léger NTR030159) - Distance entre la toile de dossier et la barre de poussée					△	△	-	-
	NTR030403 Ecartement barre de poussée, écartement étroit (48 mm) (Uniquement dossier léger NTR030159) - Distance entre la toile de dossier et la barre de poussée					●	●	-	-
Type de dossier									
NTR030012	Dossier, réglable en angle, non rabattable (-17,5° à +10°), coloris platine : noir					△	△	-	-
NTR030015	Dossier, réglable en angle, rabattable (-17.5° à +10°) - coloris platines: standard noir					●	●	-	-
Coloris platines de dossier (uniquement pour dossier NTR030015) - (de <u>série noir</u> si aucun coloris ci-contre sélectionné)		Orange	Argent			-	-	-	-
		Rouge	Bleu			-	-	-	-
NTR030102	Platine supplémentaire pour verrouillage du dossier sur l'assise, coloris platine : noir					90,05	95,00	4550001	PEC sur devis
Poignées de poussée (Non compatibles avec dossier Freestyle)									
NTR030200	Sans poignées de poussée (L)					△	△	-	-
NTR030201	Poignées de poussée, standards Non disponibles avec poignées de poussée réglables en hauteur					●	●	-	
NTR030203	Poignées de poussée, escamotables Non disponibles avec poignées de poussée réglables en hauteur Uniquement à partir de hauteur de dossier 325 mm En combinaison avec NTR030158 dossier alu, barre twist-lock à partir de hauteur 350 mm					△	△	-	-
NTR030204	Poignées de poussée, réglables en hauteur (+) Uniquement à partir de hauteur de dossier 325 mm En combinaison avec NTR030158 dossier alu, barre twist-lock à partir de hauteur 350 mm					270,14	285,00	4550001	PEC sur devis
NTR030205	Fixations dossier JAY avec poignées de poussée réglables en hauteur (+) Uniquement à partir de hauteur de dossier 325 mm En combinaison avec NTR030158 dossier alu, barre twist-lock à partir de hauteur 350 m					291,00	307,00	4550001	PEC sur devis
Toile de dossier (EXO Evo)									
NTR030316	EXO, fibre synthétique, rembourrée, réglable en tension, 1 pochette, noir					●	●	-	-
	Coloris galon toile	Noir	Argent	Bleu		-	-	-	-
		Orange	Rouge			-	-		
NTR030317	EXO PRO, fibre synthétique, rembourrée, réglable en tension, 1 pochette, noir					△	△	-	-
	Coloris galon toile	Noir	Argent	Bleu		-	-	-	-
		Orange	Rouge			-	-	-	

Dossier Freestyle				Prix € HT	Prix € TTC	Code	LPPR/PLV
NTR030090	Dossier Freestyle J3 Carbon (SC)			1 001,90	1 057,00	4510004	PEC PAP 600,00
	Hauteur coque de dossier 240 mm Hauteur de dossier 275 - 350 mm			-	-	-	-
	Largeur coque 320 mm – pour LS à partir de 320 mm			-	-	-	-
	Largeur coque 370 mm – pour LS à partir de 380 mm			-	-	-	-
	Largeur coque 420 mm – pour LS à partir de 440 mm			-	-	-	-
	Hauteur coque de dossier 310 mm Hauteur de dossier 325 - 425 mm			-	-	-	-
	Largeur coque 320 mm – pour LS à partir de 320 mm			-	-	-	-
	Largeur coque 370 mm – pour LS à partir de 380 mm			-	-	-	-
	Largeur coque 420 mm – pour LS à partir de 440 mm			-	-	-	-
NTR030012	Dossier, réglable en angle (non rabattable) (-17,5° à +10°)			△	△	-	-
NTR030015	Dossier, réglable en angle, rabattable, (-17,5° à +10°) - Platines dossier noires de série Toujours avec mécanisme de rabat - barre de poussée "Push Bar"			●	●	-	-
	Orange			-	-	-	-
	Argent			-	-	-	-
	Rouge			-	-	-	-
	Bleu			-	-	-	-
NTR030102	Platine supplémentaire pour verrouillage du dossier sur l'assise			90,05	95,00	4550001	PEC sur devis

Dossiers JAY J3 - Poids max Utilisateur 136 kg						Prix € HT	Prix € TTC	Code	LPPR/PLV	
JAY J3, Galbe Peu Profond (SC)	Short (S) - en mm		Medium (M) - en mm		Tall (T) - en mm		568,72	600,00	4510004	PEC PAP 600,00
Hauteur MT (Mid Thoracic)	-		JAY030010	340	JAY030033	380	-	-	-	-
Hauteur UT (Upper Thoracic)	JAY030012	420	JAY030019	460	JAY030025	500	-	-	-	-
Hauteur SH (Shoulder Height)	JAY030015	530	JAY030022	570	JAY030028	610	-	-	-	-
JAY J3, Galbe Moyen (MC) Galbe 150 mm	Short (S) - en mm		Medium (M) - en mm		Tall (T) - en mm		568,72	600,00	4510004	PEC PAP 600,00
Hauteur MT (Mid Thoracic)	-		JAY030011	340	JAY030018	380	-	-	-	-
Hauteur UT (Upper Thoracic)	JAY030013	420	JAY030020	460	JAY030026	500	-	-	-	-
Hauteur SH (Shoulder Height)	JAY030016	530	JAY030023	570	JAY030029	610	-	-	-	-
JAY J3 Carbon, Galbe peu Profond (SC)	Short (S) - en mm				Tall (T) - en mm		1 070,14	1 129,00	4510004	PEC PAP 600,00
Hauteur LT (Lower Thoracic)	JAY060001	170			JAY060002	240	-	-	-	-
Hauteur MT (Mid Thoracic)	JAY060003	300			JAY060004	380	-	-	-	-

Appui-tête pour dossiers JAY J3

WHT030416	Appui-tête Whitmyer, barre AXYS					261,65	276,04	4510004	PEC PAP 600,00
-----------	---------------------------------	--	--	--	--	--------	--------	---------	-------------------

Protège-Vêtements & Accoudoirs		Prix € HT	Prix € TTC	Code	LPPR/PLV
NTR040101	Protège-vêtements, fibre de carbone, petite hauteur, noir (1) (L) Avec roues 24" H S/S arrière mini, 410 mm; avec roues 25" H S/S arrière mini, 430 mm	231,28	244,00	4550001	PEC sur devis
NTR040102	Protège-vêtements, aluminium, harmonisé à la couleur du châssis	△	△	-	-
NTR040103	Garde boue, aluminium, harmonisé à la couleur du châssis (hauteur d'assise mini: 390 mm)	△	△	-	-
NTR040104	Garde boue fibre de carbone, noir (hauteur d'assise mini: 390 mm)	231,28	244,00	4550001	PEC sur devis
NTR040107	Protège-vêtements, composite, amovible, hauteur 210 mm (longueur 310 mm), noir	●	●	-	-
NTR040050	Accoudoir, réglable en hauteur, amovible, manchette 250 mm (+) Non disponible avec accoudoir tube	208,53	220,00	4550001	PEC sur devis
NTR040051	Accoudoir, réglable en hauteur, amovible, manchette 330 mm (+) Non disponible avec accoudoir tube	208,53	220,00	4550001	PEC sur devis
NTR040052	Accoudoir, réglable hauteur et profondeur avec outil, amovible, manchette 330 mm (+) Non disponible avec accoudoir tube; Non disponible avec centre de gravité 92 mm & 104 mm	187,68	198,00	4550001	PEC sur devis
NTR040117	Accoudoir tube, aluminium, escamotable latéralement, amovible (+) Non disponible en combinaison avec axe handbike, Non disponible avec dossier fixe soudé PRO	△	△	-	-

Accessoires pour Protège-Vêtements		Prix € HT	Prix € TTC	Code	LPPR/PLV
NTR040061	Option relevable et rabattable sur dossier pour protège-vêtements alu (NTR040102) Non disponible avec options PRO en combinaison avec dossier fixe soudé, Non disponible avec NTR030158 : dossier alu, barre de poussée rotative Twist Lock	221,80	234,00	4550001	PEC sur devis

Palettes Repose-Pieds		Prix € HT	Prix € TTC	Code	LPPR/PLV
NTR050029	Palette tube, légère, aluminium (L) LJ : 360 mm - 520 mm	●	●	-	-
NTR050030	Palette tube, légère, aluminium avec plaque composite LJ : 360 mm - 520 mm	△	△	-	-
NTR050025	Palette monobloc légère, réglable en angle & profondeur, composite, sangle mollets LJ : 360 mm - 520 mm	△	△	-	-
NTR050024	Palette monobloc légère, rég., en angle & prof., alu., sangle mollets (coloris de châssis), LJ : 360 mm - 520 mm	△	△	-	-
NTR050026	Palette monobloc légère, réglable en angle & profondeur, carbone, sangle mollets LJ : 360 mm - 520 mm	171,56	181,00	4550001	PEC sur devis
NTR050034	Palette monobloc, légère, réglable en angle & profondeur, aluminium, (coloris de châssis), montage haut, sangle mollets	219,91	232,00	4550001	PEC sur devis
NTR050125	Palette monobloc, Performance alu, réglable en angle & profondeur, sangle mollets LJ : 360 mm - 520 mm	△	△	-	-
NTR050128	Palette monobloc, composite, réglable en angle & profondeur, rabattable vers l'arrière, sangle mollets (+) - LJ à partir de 330 mm, non disponible avec roues avant 4"	218,01	230,00	4550001	PEC sur devis
NTR050022	Palettes, séparées, alu, réglables en angle, relevables, talonnières, coloris de châssis (+) LJ à partir de 380 mm avec châssis bas, à partir de 420 mm avec châssis haut Non disponible avec roues avant 4" & 6"	267,30	282,00	4550001	PEC sur devis
NTR050127	Cales latérales Uniquement pour les palettes monobloc légères réglables en angle & profondeur	83,41	88,00	4550001	PEC sur devis

Longueur de Jambes (LJ) (doit être inférieure de 25 mm à la hauteur d'assise avant, mesures en mm)										
220	230	240	250	260	270	280	290	300	310	320
330	340	350	360	370	380	390	400	410	420	430
440	450	460	470	480	490	500	510	520		

Châssis bas: LLL 220 - 350 mm uniquement avec palette montage haut; pour autres palettes à partir de LJ 360 - 500 mm,
Châssis haut: LLL 220 - 390 mm uniquement avec palette montage haut; pour autres palettes à partir de LLL 400 - 520 mm.

Caractéristiques Châssis		Prix € HT	Prix € TTC	Code	LPPR/PLV
Longueur de châssis					
NTR010206	Châssis standard	●	●	-	-
NTR010207	Châssis long (20 mm de longueur de cadre supp, entre le bord avant de la toile d'assise et la flexion des genoux)	△	△	-	-
Angle de châssis					
NTR010012	Châssis 100° (Pas de modification possible de 3" & 4" à 5" & 6" (après livraison))	△	△	-	-
NTR010013	Châssis Performance 92° (Pas de modification possible de 3" & 4" à 5" & 6" (après livraison))	●	●	-	-
NTR010009	Châssis Performance compact 88° (Pas de modification possible de 3" & 4" à 5" & 6" (après livraison)) Uniquement avec ajustement 0 mm et 30 mm, différence mini entre H S/S avant et arrière: 30 mm	△	△	-	-
Ajustement de châssis					
NTR010100	Ajustement: standard (0 mm)	●	●	-	-
NTR010101	Ajustement: léger (10 mm) Non disponible avec angle de châssis 88°	△	△	-	-
NTR010103	Ajustement: Performance (30 mm) Non disponible avec LS 320 mm	△	△	-	-
Accessoires					
NTR010500	Support d'axe additionnel pour utilisation avec handbike (2ème barre de carrossage) (+) Toujours 3° de plus que la barre de carrossage standard, Non disponible avec options PRO	230,33	243,00	4550001	PEC sur devis

Centre de Gravité					
COG20	Centre de gravité 20 mm	COG68	Centre de gravité 68 mm	 <p>Note: plus la valeur est élevée plus le fauteuil est réactif.</p>	
COG32	Centre de gravité 32 mm	COG80	Centre de gravité 80 mm		
COG44	Centre de gravité 44 mm	COG92	Centre de gravité 92 mm		
COG56	Centre de gravité 56 mm	COG104	Centre de gravité 104 mm		

Accessoires Rapportés au Châssis		Prix € HT	Prix € TTC	Code	LPPR/PLV
NTR090031	Suspension (jusqu'à 70 kg) (+) ND avec centre de gravité 68 - 104 mm, ND avec hauteur d'assise 370 - 420 mm avec roues 24" & 370 - 430 mm avec roues 25", ND avec barre de carrossage carbone, ND avec roulette anti-basculer sport & levier arrière de basculement	1 059,72	1 118,00	4550001	PEC sur devis
NTR090032	Suspension (jusqu'à 120 kg) (+) ND pour usage handbike, uniquement jusqu'à largeur d'assise 460 mm, ND avec options PRO	1 059,72	1 118,00	4550001	PEC sur devis

Levier arrière de basculement et roulettes anti-basculer escamotables

NTR090001	Levier arrière de basculement, à gauche	23,70	25,00	9968714	25,00
NTR090002	Levier arrière de basculement, à droite	23,70	25,00	9968714	25,00
NTR090009	Porte canne (incluant levier arrière de basculement)	95,73	101,00	4550001	PEC sur devis
NTR090004	Anti-basculer, escamotable, côté gauche (+)	△	△	-	-
NTR090005	Anti-basculer, escamotable, côté droit (+)	△	△	-	-
NTR090006	Anti-basculer, escamotable, paire (+)	△	△	-	-
NTR090007	Anti-basculer, encliquetables, paire (+)	115,64	122,00	4550001	PEC sur devis

Roulettes anti-basculer relevable par l'Utilisateur

NTR090033	Anti-basculer, active relevable, côté gauche (+)	142,18	150,00	4550001	PEC sur devis
NTR090008	Anti-basculer, active relevable, côté droit (+)	142,18	150,00	4550001	PEC sur devis
NTR090035	Anti-basculer, aluminium, sport, montage central, encliquetable (+) Non disponible avec barre de carrossage carbone Non disponible avec centres de gravité 20, 32, 44 et 56 mm	287,20	303,00	4550001	PEC sur devis

Roulettes anti-basculer relevable par l'Utilisateur

NTR090010	Roulettes de transit 3" (+)	230,33	243,00	4550001	PEC sur devis
-----------	-----------------------------	--------	--------	---------	---------------

				Nitrum / Nitrum Pro FRMC			
Fourches (A comparer avec votre choix en page 3)				Prix € HT	Prix € TTC	Code	LPPR/PLV
NTR080013	Fourche, Carbotecture, 111 mm, noir (L) (non compatible/approuvé avec assistance électrique)			●	●	-	-
NTR080029	Fourche, aluminium, 115 mm, noire			△	△	-	-
NTR080008	Fourche, aluminium, mono-bras, 111 mm, Coloris en standard: noir Avec roues 4" & 5" jante alu bandage souple; jante alu bandage dur ou 4" jante composite Non disponible pour hauteur d'assise avant 460 mm combinée à châssis bas et roues 5"			199,05	210,00	4550001	PEC sur devis
NTR080007	Fourche, aluminium, suspension (Frog Legs ®), noir (+) Uniquement avec roues 4" & 5" bandage & toutes roues jantes alu,			600,95	634,00	4550001	PEC sur devis
Roues Avant (A comparer avec votre choix en page 3)				Prix € HT	Prix € TTC	Code	LPPR/PLV
NTR080301	Roue bandage gris (dur), jante: composite, noire, 3" à 6"	Non disponible avec fourches monobras	●	●	-	-	
NTR080302	Roue bandage gris (souple), jante: composite, noire, 5" et 6"		△	△	-	-	
NTR080303	Roue bandage noir (dur), lumière, jante composite, noire, 4"et 5"		87,20	92,00	4550001	PEC sur devis	
NTR080304	Roue bandage noir (dur), jante: aluminium, 4"et 5"		△	△	-	-	
NTR080306	Roue bandage noir (souple), jante: aluminium, argent, 4" et 5"		△	△	-	-	
NTR080060	Roue bandage noir (souple), jante carbone-composite, ultra-légère, 4" (L)		144,08	152,00	4550001	PEC sur devis	
Roues Arrière (A comparer avec votre choix en page 3)				Prix € HT	Prix € TTC	Code	LPPR/PLV
Pour un poids Utilisateur supérieur à 100 kg, nous recommandons les roues arrière rayonnage croisé							
NTR070001	Roue arrière, Standard, 36 rayons (argent), rayons croisés - Uniquement 24" (+)			●	●	-	-
NTR070002	Roue arrière, moyeu Design, 36 rayons (argent), rayons droits - Uniquement 24"			△	△	-	-
NTR070003	Roue arrière, Légère, 24 rayons (argent), rayons droits (voir option coloris anodisation en page 10)			△	△	-	-
NTR070004	Roue arrière, Proton, 24 rayons (noir), rayons droits (poids max, Utilisateur: 100 kg) (L)			△	△	-	-
NTR070005	Roue arrière, Spinergy, 18 rayons (noir), rayons droits, moyeu argent			647,39	683,00	4550001	PEC sur devis
NTR070007	Roue arrière, Spinergy, 12 rayons (noir), rayons droits, moyeu noir			837,91	884,00	4550001	PEC sur devis
Axe à Déverrouillage Rapide				Prix € HT	Prix € TTC	Code	LPPR/PLV
NTR070150	Axe à déverrouillage rapide (standard: acier)			●	●	-	-
NTR070153	Axe à déverrouillage rapide ultra-léger, Titane (L) (coloris bouchon axe : rouge) Non disponible avec roues standard (NTR070001) - Bouchon axe: rouge (voir photo page 12)			122,27	129,00	4550001	PEC sur devis
Pneu				Prix € HT	Prix € TTC	Code	LPPR/PLV
NTR070101	Pneu profil fin, Schwalbe Right Run			●	●	-	-
NTR070107	Pneu, renfort anti-crevaison, Schwalbe One (L)			△	△	-	-
NTR070102	Bandage, cranté, noir (+)			△	△	-	-
NTR070104	Pneu, renfort anti-crevaison, cranté, Schwalbe Marathon Plus Evolution (+)			△	△	-	-

		Nitrum / Nitrum Pro FRMC			
Main-courantes		Prix € HT	Prix € TTC	Code	LPPR/PLV
NTR070201	Main-courantes, aluminium, argent vernis (L)	△	△	-	-
NTR070202	Main-courantes, aluminium, argent anodisé (L)	●	●	-	-
NTR070204	Main-courantes, inox poli (+)	△	△	-	-
NTR070205	Main-courantes, titane	235,07	248,00	4550001	PEC sur devis
NTR070206	Main-courantes, titane traité	235,07	248,00	4550001	PEC sur devis
NTR070207	Main-courantes, anti-dérapante, Supergrip® (+)	△	△	-	-
NTR070208	Main-courantes, Maxgrepp® - Uniquement 24" (+)	443,60	468,00	4550001	PEC sur devis
NTR070212	Main-courantes, Ellipse 3R, noir (+)	302,37	319,00	4550001	PEC sur devis
NTR070250	Protection main-courantes, caoutchouc - Uniquement 24" Non disponible pour main-courantes Ellipse	138,39	146,00	4550001	PEC sur devis
B4M	Main-courantes, Carbolife QUADRO - Uniquement 24" - Fabrication Spéciale (+)	Délai et prix sur demande		4550001	PEC sur devis
B4M	Main-courantes, Carbolife GEKKO - Fabrication Spéciale (+)			4550001	PEC sur devis
Montage main-courantes		Prix € HT	Prix € TTC	Code	LPPR/PLV
NTR070307	Montage rapproché (7 mm) Uniquement main-courantes Inox et Ellipse - ND pour roues Spinergy, Proton, Légères avec main-courantes inox - ND avec main-courantes Maxgrepp	△	△	-	-
NTR070317	Montage standard (17 mm) Non disponible avec main-courantes Maxgrepp	●	●	-	-
NTR070327	Montage écarté (27 mm)	△	△	-	-
Barre de carrossage		Prix € HT	Prix € TTC	Code	LPPR/PLV
NTR010401	Barre de carrossage, aluminium, noir	●	●	-	-
NTR010402	Barre de carrossage, carbone, noir	223,70	236,00	4550001	PEC sur devis
NTR010403	Essieu ultra-léger carbone, incl, support barre carbone & barre de carrossage carbone (L) Aucune assistance à la poussée, propulsion, traction,, ne doit être fixée sur la barre carbone, Non compatible avec WheelDrive; Uniquement carrossage 0°, aucun ajustement de la largeur de voie possible, Non compatible avec options PRO Non compatible avec tous types de roulettes anti-basculer, levier arrière de basculement, roulettes de transit et suspension	340,28	359,00	4550001	PEC sur devis
Carrossage roues arrière		Prix € HT	Prix € TTC	Code	LPPR/PLV
NTR070600	0°	●	●	-	-
NTR070603	3°	△	△	-	-
NTR070606	6°	△	△	-	-
NTR070609	9° Non compatible avec support d'axe handbike	△	△	-	-
Carrossage 6° & 9° non disponibles avec barre de carrossage carbone Non compatible avec WheelDrive					
Flasques (Uniquement en 24" - ND Roues Spinergy)		Prix € HT	Prix € TTC	Code	LPPR/PLV
NTR070831	Transparent	△	△	-	-

				Nitrum / Nitrum Pro FRMC			
Freins				Prix € HT	Prix € TTC	Code	LPPR/PLV
NTR060001	Frein standard			●	●	-	-
NTR060002	Frein à débattement court			△	△	-	-
NTR060010	Rallonge de frein, rabattable, avec frein à débattement court			△	△	-	-
NTR060023	Frein compact EVO Non disponible avec carrossage 6° & 9°			△	△	-	-
NTR060024	Frein léger compact EVO (L) Non disponible avec carrossage 6° & 9° Réglage centre de gravité ±20 mm après livraison Non compatible avec combinaison handbike			146,92	155,00	4550001	PEC sur devis
NTR060006	Frein compact unilatéral, activation à gauche (+)			246,45	260,00	4550001	PEC sur devis
NTR060007	Frein compact unilatéral, activation à droite (+)			246,45	260,00	4550001	PEC sur devis
Accessoires				Prix € HT	Prix € TTC	Code	LPPR/PLV
NTR090000	Kit outils			△	△	-	-
NTR090100	Avec option accroche-taxi Avec options PRO - uniquement avec dossier réglable en angle, rabattable (NTR010038) Crash testé selon SO 7176-19:2022 approuvé en tant que siège dans un véhicule			101,42	107,00	4550001	PEC sur devis
NTR090014	Kit renforcement de châssis pour handbike Pas nécessaire en combinaison 3ème roue Quickie ATTITUDE			364,93	385,00	4550001	PEC sur devis
Coloris Châssis				Prix € HT	Prix € TTC	Code	LPPR/PLV
01	Noir mat			●	●	-	-
02	Noir gloss			●	●	-	-
03	Anthracite mat			●	●	-	-
04	Blanc éclat			●	●	-	-
05	Gris argenté			●	●	-	-
06	Gris brume			●	●	-	-
07	Sable du désert (mat)			●	●	-	-
08	Kaki			●	●	-	-
11	Midnight blue			●	●	-	-
12	Bleu royal			●	●	-	-
14	Rouge scarlet			●	●	-	-
15	Red pepper			●	●	-	-
17	Turbo green			●	●	-	-
20	Violet mystique			●	●	-	-
22	Jaune vitesse			●	●	-	-
09	Vert olive (mat)			●	●	-	-
10	Bleu saphir (mat)			●	●	-	-
13	Océan brillant			●	●	-	-
16	Rouge cerise (mat)			●	●	-	-
18	Pink power			●	●	-	-
19	Rose satin			●	●	-	-
21	Orange solaire			●	●	-	-
Coloris Stickers „NITRUM” & „QUICKIE”				Prix € HT	Prix € TTC	Code	LPPR/PLV
NTR100550	Noir	NTR100553	Rouge	△	△	-	-
NTR100551	Argent	NTR100554	Bleu	△	△	-	-
NTR100552	Orange			△	△	-	-
Coloris Entretoise Hauteur d'Assise				Prix € HT	Prix € TTC	Code	LPPR/PLV
NTR100560	Argent	NTR100562	Rouge	△	△	-	-
NTR100561	Orange	NTR100563	Bleu	△	△	-	-
	Pas de choix possible en combinaison avec options Pro ou essieu ultra-léger carbone (NTR010403)						

BON DE COMMANDE | Accessoires & Personnalisations - Montage Usine

NITRUM - NITRUM PRO | FRMC

OF_FRMC_NITRUM_Accessoires-Personnalisations_Rev1_122025
Sous réserve de modifications techniques, erreurs ou omissions

Coussins d'assise					Prix € HT	Prix € TTC	
NTR020101	Coussin, mousse (densité moyenne), housse aérée noire, épaisseur 30 mm				116,59	123,00	
NTR020102	Coussin, mousse (densité moyenne), housse aérée noire, épaisseur 50 mm				116,59	123,00	
Dossier Freestyle					Prix € HT	Prix € TTC	
NTR030211	Poignées de poussée amovibles Uniquement avec NTR030090 dossier Freestyle J3 Carbon (SC)				116,59	123,00	
Accessoires Rapportés au Châssis					Prix € HT	Prix € TTC	
NTR010040	Protection de châssis "design"				84,36	89,00	
NTR110156	Lumières Twin-LED - (montage support de fourche, batterie & interrupteur sur sangle mollet)				116,59	123,00	
Personnalisation de couleur FOURCHES					Prix € HT	Prix € TTC	
NTR080013	Personnalisation de couleur pour fourche, Carbotecture, 111 mm (fourche carbotecture non approuvée avec assistance électrique)				139,34	147,00	
	Orange	Argent	Rouge	Coloris rouge & bleu uniquement avec roue avant bandage souple			
			Bleu				
NTR080029	Personnalisation de couleur pour fourche, aluminium, 115 mm				139,34	147,00	
	Argent						
NTR080008	Personnalisation de couleur pour fourche, aluminium, mono-bras, 111 mm. Coloris				139,34	147,00	
	Orange	Argent	Rouge	Bleu			
Personnalisation de couleur ROUES AVANT					Prix € HT	Prix € TTC	
NTR080306	Personnalisation de couleur pour roue bandage noir (souple), jante: aluminium, 4" et 5"				49,29	52,00	
	Coloris jante:	Noir	Orange	Rouge			Bleu
Roues Arrière (A comparer avec votre choix en page 3)					Prix € HT	Prix € TTC	
NTR070009	Roue arrière, Tout-Terrain, 36 rayons (argent), rayons droits - 24" (inclus pneu TT et main courante)				381,99	403,00	
NTR070010	Paire supplémentaire, roues Tout-Terrain - 24" (inclus pneu TT et main courante)				574,41	606,00	
Accessoires					Prix € HT	Prix € TTC	
NTR090024	Pompe à main avec manomètre sur support (0 - 11 bar)				101.42	107.00	
NTR090025	Pompe				26.54	28.00	
NTR090030	Sac à dos - spécial fauteuil				96.68	102.00	
NTR090026	Housse téléphone portable				38.86	41.00	
Flasques (Uniquement en 24")					Prix € HT	Prix € TTC	
NTR070823	Princess	NTR070813	Galaktica	NTR070818	Jungle Fever	238.86	252.00
NTR070816	Happy Lions	NTR070821	Pirates	NTR070811	Feather	238.86	252.00
NTR070819	Monkeys	NTR070814	Graffiti	NTR070806	Chrome	238.86	252.00
NTR070820	Oriental	NTR070802	Basketball	NTR070803	Basketball 2	238.86	252.00
NTR070829	Superhero	NTR070812	Flying Water	NTR070828	Space	238.86	252.00
NTR070817	Hot Wheels	NTR070833	Zebra	NTR070827	Silk	238.86	252.00
NTR070830	Tiger	NTR070822	Pool			238.86	252.00

Personnalisation de couleur MAIN-COURANTES				Prix € HT	Prix € TTC
NTR070203	Main-courantes aluminium (paire), peinture poudre sélectionner un coloris ci-dessous			67,30	71,00
01	Noir mat	12	Bleu royal		
02	Noir gloss	13	Océan brillant		
03	Anthracite mat	14	Rouge scarlet		
04	Blanc éclat	15	Red pepper		
05	Gris argenté	16	Rouge cerise (mat)		
06	Gris brume	17	Turbo green		
07	Sable du désert (mat)	18	Pink power		
08	Kaki	19	Rose satin		
09	Vert olive (mat)	20	Violet mystique		
10	Bleu saphir (mat)	21	Orange solaire		
11	Midnight blue	22	Jaune vitesse		

Personnalisation de couleur MOYEUX et JANTES - pour ROUES STANDARD				Prix € HT	Prix € TTC
	Moyeux et jantes, sélectionner un coloris ci-dessous			127,01	134,00
01	Noir mat	15	Red pepper		
02	Noir gloss	16	Rouge cerise (mat)		
12	Bleu royal				

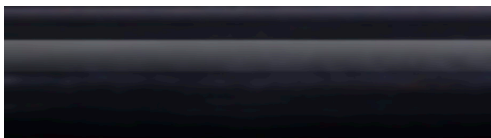
Personnalisation de couleur MOYEUX et JANTES - pour ROUES LÉGÈRES 24"				Prix € HT	Prix € TTC
NTR100336	Orange anodisé	Couleurs anodisées pour moyeu et jante, rayons noir Uniquement roues légères 24"		163,98	173,00
NTR100337	Bleu anodisé			163,98	173,00
NTR100338	Rouge anodisé			163,98	173,00

Coloris Sticker Graphique "Points "				Prix € HT	Prix € TTC
Ne pas sélectionner de coloris de sticker (NTR100550-554). Le sticker "Nitrum" sur le support de fourche est toujours de la même couleur que le sticker graphique					
NTR100570	Noir			203,79	215,00
NTR100575	Noir mat			203,79	215,00
NTR100571	Argent (Gris)			203,79	215,00
NTR100572	Orange			203,79	215,00
NTR100573	Rouge			203,79	215,00
NTR100574	Bleu			203,79	215,00

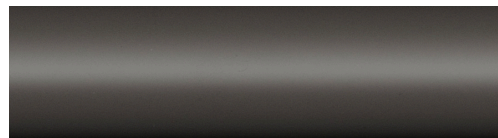
NOUVELLE PALETTE



NOIR MAT (01)



NOIR GLOSS (02)



ANTHRACITE MAT (03)



BLANC ÉCLAT (04)



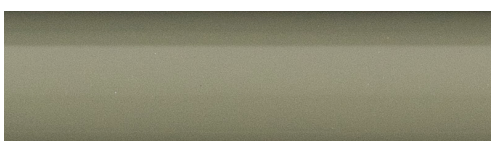
GRIS ARGENTÉ (05)



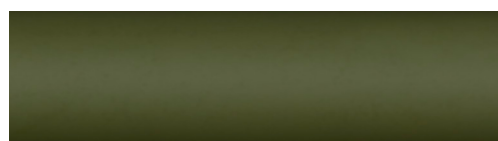
GRIS BRUME (06)



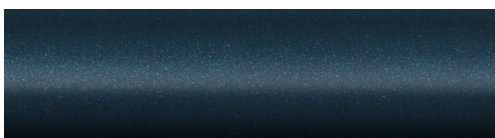
SABLE DU DÉSERT (07)



KAKI (08)



VERT OLIVE (09)



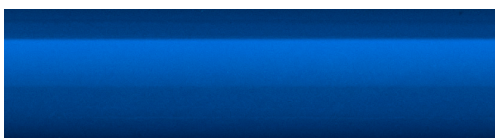
BLEU SAPHIRE (10)



MIDNIGHT BLUE (11)



BLEU ROYAL (12)



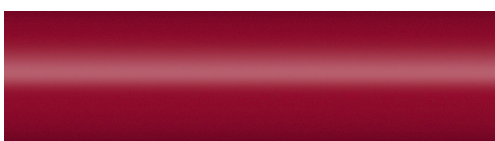
OCÉAN BRILLANT (13)



ROUGE SCARLET (14)



RED PEPPER (15)



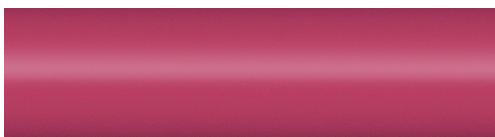
ROUGE CERISE (16)



TURBO GREEN (17)



PINK POWER (18)



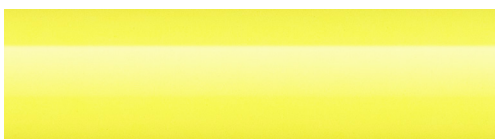
ROSE SATIN (19)



VIOLET MYSTIQUE (20)



ORANGE SOLAIRE (21)



JAUNE VITESSE (22)

REMARQUE IMPORTANTE : les couleurs de peinture apparaissent différemment lorsqu'elles sont imprimées ou visualisées sur différents appareils.

Sunrise Medical SAS

ZAC de la Vrillonerie
17 Rue Michaël Faraday
37170 Chambray-Lès-Tours
Tel.: 02 47 55 44 00
E-Mail: info@sunrisemedical.fr

Poids

L'information suivante est un guide pour configurer le Nitrum dans sa version la plus légère. Comment atteindre 7.5 kg et 7.2 kg avec les options Pro

Nitrum: 7,5 kg selon configuration suivante Nitrum avec Options Pro: 7,2 kg

Châssis:

- Châssis haut
- Angle potence 92°
- Ajustement 30 mm
- Largeur d'assise: 360 mm
- Profondeur d'assise: 400 mm
- Hauteur d'assise: avant 470 mm
- Hauteur d'assise: arrière 430 mm.
- Toile d'assise Airflow ultra-légère

Palette repose-pied: Tube

Fourches et roues avant:

- Carbotecture 111 mm
- Roue avant 4" bandage (souple)
- Jante carbone composite ultra-légère



Dossier:

- Aluminium léger
- Barre de poussée push-bar
- Hauteur 325mm
- Sans poignées de poussée.
- Nitrum Pro : dossier fixe soudé

Protège-vêtements:

- Fibre de carbone, petite hauteur

Support barre de carrossage :

- Essieu ultra-léger (barre de carrossage et support d'axe carbone)
- Nitrum options barre de carrossage carbone

Freins:

- Freins compacts EVO

Roues arrière:

- Proton 24"
- Main-courante alu (vernis ou anodisé)
- Pneu Schwalbe One
- Axe à déverrouillage rapide titane

Veuillez noter qu'il existe une tolérance de 5 % sur toutes les spécifications de poids en raison des écarts sur les pièces de montage (pneus, roues, etc.)

Guide pour commander le Nitrum

Sunrise Medical offre une grande variété d'options pour le Nitrum afin de répondre aux besoins de chaque utilisateur. Cependant, la plupart des options ajoutent un poids important au fauteuil roulant. Pour rendre cela plus transparent lorsque vous remplissez le bon de commande et pour vous aider à commander le fauteuil roulant le plus léger possible, nous indiquons le rajout de poids approximatif des options sur le formulaire de commande :

(L) Indique l'option la plus légère possible de la catégorie

(+) Indique que l'option ajoute plus de 500 g au poids total du fauteuil comparé à l'option la plus légère de la catégorie

Options légères - Nitrum

Nous avons développé plusieurs options pour le Nitrum pour gagner du poids sur le fauteuil sans compromettre les fonctionnalités, le confort ou la durabilité



// Toile d'assise, Airflow, ultra-légère (NTR020019): réglable en tension avec boucles composite et sangles légères (poids max. utilisateur 85 kg) (-120 g comparé à la toile d'assise "airflow")



// Essieu ultra-léger incluant support et barre de carrossage carbone (NTR010403): (uniquement carrossage 0°), aucun réglage possible de la largeur de la voie (-160 g par rapport au tube d'essieu en carbone NTR010402))



// Roue avant, bandage (souple), jante: carbone composite (NTR080060): jante légère, en carbone composite (-80 g comparé à la roue avant, bandage (souple), jante: aluminium)



// Axe à déverrouillage rapide, Titane (NTR070153): -70 g comparé à l'axe standard en acier, bouton toujours rouge

Dossier aluminium Léger, barre de poussée push-bar (NTR030159): -180 g comparé au dossier standard

Toiles d'Assise et Coussins



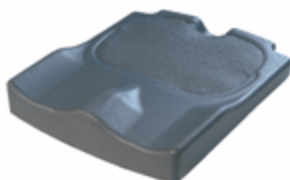
// NTR020002-020004
Toile d'assise, nylon, réglable en tension



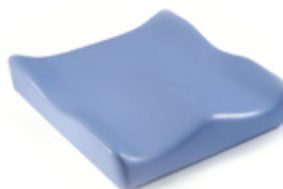
// NTR020012-020018
Toile d'assise par sangles (Airflow)



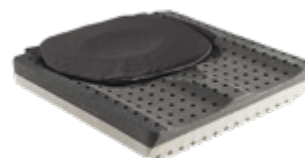
// JAY020002 JAY Basic
(visuel sans housse)



// JAY020001 JAY Easy Visco
(visuel sans housse)



// JAY020003 JAY Soft Combi P
(visuel sans housse)



// JAY020004 JAY Lite
(visuel sans housse)

Dossier



// NTR030201 Poignée de poussée standard



// NTR030203 Poignées de poussée, escamotables



// NTR030204 Poignées de poussée, réglables en hauteur



// NTR030015 Dossier, réglable en angle, rabattable sur l'assise



// NTR030090 Dossier Freestyle avec dossier JAY J3 Carbon (SC)



// NTR030157 Dossier aluminium, barre de poussée push-bar



// NTR030158 Dossier aluminium, barre de poussée "Twist-Lock"



// NTR030211 Poignées de poussée amovibles, pour dossier Freestyle



// NTR030316 Toile de dossier EXO Evo



// NTR030317 Toile de dossier EXO Evo Pro

Dossiers JAY J3



// JAY J3 hauteurs de gauche à droite: LT, MT, UT, SH



// Galbe Peu Profond (SC)



// Galbe Moyen (MC)

Protège-vêtements & Accoudoirs



// NTR040101 Protège-vêtements, fibre de carbone, petite hauteur, noir



// NTR040102 Protège-vêtements, aluminium, harmonisé à la couleur du châssis



// NTR040103 Garde boue Sideguard, aluminium, harmonisé à la couleur du châssis



// NTR040104 Garde boue, fibre de carbone, noir



// NTR040061 Option relevable et rabattable sur dossier pour protège-vêtement aluminium NTR040102



Palette de Repose-pied



// NTR050029 Palette, tube, légère, aluminium



// NTR050030 Palette, tube, légère, avec plaque composite



// NTR050034 Palette monobloc, légère aluminium, montage haut, coloris de châssis



// NTR050125 Palette monobloc, Performance, aluminium, réglable en angle.



// NTR050026 Palette monobloc, légère, fibre de carbone, réglable en angle et profondeur



// NTR050127 Cale latérale



// NTR050022 Palettes, séparées, aluminium, réglable en angle, relevables (à l'intérieur du cadre), sangle mollet, coloris de châssis



// NTR010040 Protection de châssis "design"

Roues Arrière



// NTR070001 Roue arrière standard, 36 rayons (argent), rayonnage croisé



// NTR070002 Roue arrière, moyeu Design, 36 rayons (argent), rayonnage droit



// NTR070003 Roue arrière, Légère, 24 rayons (argent), rayonnage droit



// NTR070004 Roue arrière, Proton, 24 rayons (noir), rayonnage droit

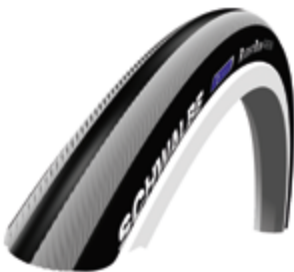


// NTR07010 Roue Tout Terrain



// NTR07003 Roue arrière, Légère, 24 rayons avec combinaison de couleur (NTR100336 - NTR100338)

Pneus & Fourches



// NTR070101 Schwalbe Right Run



// NTR070107 Schwalbe One



// NTR070104 Schwalbe Marathon Plus Evolution



// NTR070102 Bandage, cranté, noir



// NTR080013 & NTR080306 Fourche, carbotecture & roue avant, jante alu bandage souple



// NTR080008 Fourche aluminum, mono-bras, bleu

Main-courantes



// NTR070208 Main-courante Maxgrepp®



// NTR070212 Main-courante Ellipse 3R

Barre de Carrossage



// NTR010403 Essieu complet carbone, incluant support barre de carrossage et barre de carrossage carbone



// NTR010402 Barre de carrossage carbone
// NTR100562 Entretoise hauteur d'assise arrière, coloris, rouge

Freins



// NTR060001 Frein standard



// NTR060002 Frein à débattement court



// NTR060023 Frein compact EVO



// NTR060004 Frein léger Compact EVO

Accessoires



// NTR090000 Kit outil



// NTR090024 - Pompe avec manomètre



// NTR090025 Pompe



// NTR090030 Sac à dos

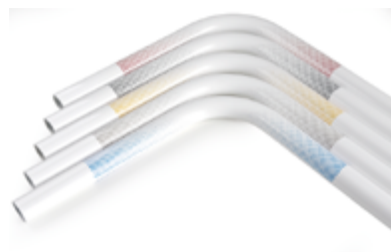
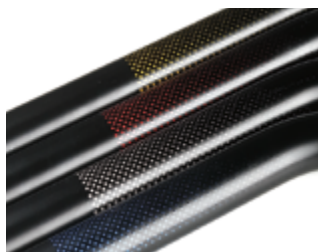


// NTR090026 Housse téléphone portable

Stickers Graphique



// Sticker Graphique



// NTR100336
Roue Légère, orange anodisé



// NTR100337
Roue Légère, bleu anodisé



// NTR100338
Roue Légère, rouge anodisé

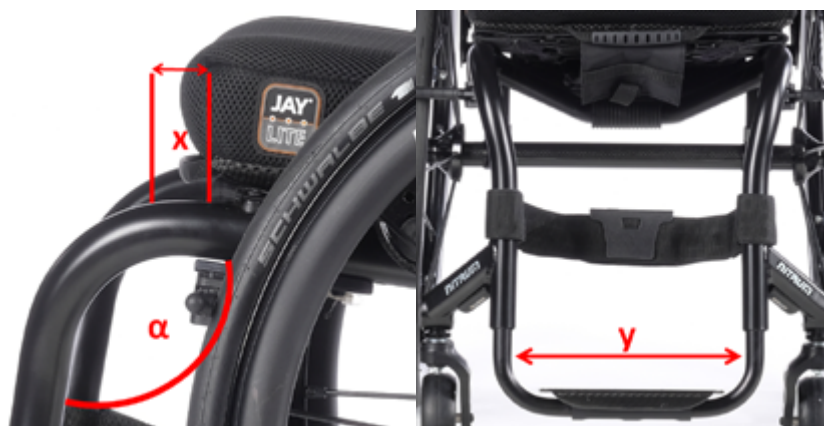
Châssis

	Ajustement (en mm par côté)		
Angle (α)	0 mm	10 mm	30 mm
100°	x	x	x
92°	x	x	x
88°	x	-	x

// NTR010207 Châssis long: longueur de cadre additionnel de 20 mm ("x") entre le bord avant de la toile d'assise et le creu poplité du genou

Largeur entre tube de châssis du repose-pieds ("y"): utiliser la formule suivante: largeur d'assise - 50 mm - 2x ajustement

Exemple pour LS 400 mm et ajustement de 30 mm inset:
400 mm - 50 mm - (2 x 30 mm) = 290 mm



Matrice Compatibilités Empulse F35 et F55 - Roues 24"

		Profondeur d'assise en mm							
		340	360	380	400	420	440	460	480
Centre de Gravité	20	ok	ok	ok	ok	ok	ok	ok	ok
	32	ok	ok	ok	ok	ok	ok	ok	ok
	44	ok	ok	ok	ok	ok	ok	ok	ok
	56		ok	ok	ok	ok	ok	ok	ok
	68			ok	ok	ok	ok	ok	ok
	80			ok	ok	ok	ok	ok	ok
	92				ok	ok	ok	ok	ok
	104				ok	ok	ok	ok	ok

Matrice Compatibilités Empulse F35 et F55 - Roues 25"

		Profondeur d'assise en mm							
		340	360	380	400	420	440	460	480
Centre de Gravité	20	ok	ok	ok	ok	ok	ok	ok	ok
	32		ok	ok	ok	ok	ok	ok	ok
	44		ok	ok	ok	ok	ok	ok	ok
	56			ok	ok	ok	ok	ok	ok
	68			ok	ok	ok	ok	ok	ok
	80				ok	ok	ok	ok	ok
	92					ok	ok	ok	ok
	104					ok	ok	ok	ok

Accessoires de Châssis



// NTR090001 Levier arrière de basculement



// NTR090004 Roulette anti-basculé, escamotable



// NTR090007 Roulette anti-basculé, encliquetable, paire



// NTR090035 Roulette anti-basculé, aluminium, sport

Lumières Twin-LED



// NTR090008 Roulette anti-basculé, "active" relever



// NTR110156 Lumières Twin-LED (montées sur support de fourche, batterie et boîtier de contrôle sur la sangle mollet)



Batterie Intégrée Li-Ion (3,6V, 2600mAh), bouton on-off, 3 modes: fort, faible, clignotant, incl. câble de charge port USB micro

Veuillez utiliser la méthode de prise de méthode suivante:

La méthode suivante est recommandée sur la base d'une pratique vaste. Des variantes sont possibles dans certains cas.

Largeur d'assise (LS):

- a) Avec l'utilisateur: prévoir de rajouter un espace entre les protège-vêtements et les hanches (approx. 10 - 20 mm au total).
- b) Sur le fauteuil: largeur extérieure tube de châssis.

Profondeur d'assise (PS):

- a) Avec l'utilisateur: En position assise droite: laissez un espace de 2 - 3 doigts entre l'avant de la toile d'assise et l'arrière du creu poplité (approx. 30 - 60 mm). Attention au réglage en tension de la toile.
- b) Sur le fauteuil: Du tube de dossier à l'avant de la toile d'assise.
- c) Nitrum avec dossier réglable en angle; utilisez la fixation du dossier comme base pour mesurer et ajoutez 6mm (épaisseur de la paroi de la platine du dossier) pour une mesure correcte.

Hauteur d'assise avant:

- a) Avec l'utilisateur: Quand assis avec les genoux à 90°: de l'arrière du genou à la semelle de la chaussure.
- b) Sur le fauteuil: De l'avant de la toile d'assise, près du tube d'assise au sol (min. 30 mm plus long que la mesure avec l'utilisateur). Attention : ne pas oublier de prendre en compte la hauteur du coussin.

Hauteur d'assise arrière:

Sur le fauteuil: Du bord arrière de la toile d'assise, près du tube d'assise au sol.

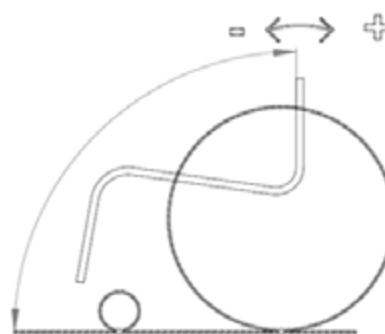
Note: Différence maximale entre hauteur d'assise avant et arrière est de 130 mm.

Hauteur de dossier:

- a) Avec l'utilisateur: A partir de l'assise, incluant le coussin, ne doit pas se trouver à plus de 10 - 20 mm sous l'omoplate inférieure.
 - b) Sur le fauteuil: A partir du dessus de la toile d'assise à l'extrémité de la toile de dossier.
- Note:** La capacité de l'utilisateur à s'asseoir en position verticale a une influence majeure sur la hauteur du dossier et peut donc varier considérablement.

Angle du dossier:

Important: la hauteur du dossier dépend du degré du handicap.
0° est l'angle à 90° par rapport au sol. Angles négatifs sont <90° (-)
et angles positifs sont >90° (+)



Données Techniques

Hauteur & longueur totale:

Hauteur totale max:	1000 mm
Longueur totale max:	992 mm
Poids à partir de :	7.2 kg
Poids sans roues à partir de:	4.6 kg
Pente sécurité:	7°

Largeur totale avec: Roues 24"

Carrossage 0°:	LS + 170 mm
Carrossage 3°:	LS + 230 mm
Carrossage 6°:	LS + 290 mm
Carrossage 9°:	LS + 360 mm

Roues 25"

LS + 170 mm
LS + 240 mm
LS + 300 mm
LS + 370 mm

Note: matrice basée sur une configuration standard :

Largeur d'assise 400 x profondeur d'assise 400 mm; centre de gravité 560 mm; angle d'assise 8°

Tous changements dans la configuration peut modifier les hauteurs d'assise.

Tolérance usine +/- 10 mm

Commentaires

Nitrum / Nitrum Pro		€
Prix de base TTC - Nitrum		3 303,53
Prix de base TTC - Nitrum Pro		3 303,53
Total Options TTC		
Prix total TTC		

Date			Signature
Jour	Mois	Année	

**Sunrise Medical SAS**

ZAC de la Vrillonnerie
17 Rue Michaël Faraday
37170 Chambray-Lès-Tours
Tél: 02 47 55 44 31
E-Mail: commandes@sunrisemedical.fr